



ΣΥΣΤΗΜΑΤΑ ΠΑΘΗΤΙΚΗΣ ΠΥΡΟΠΡΟΣΤΑΣΙΑΣ

Ιανουάριος 2021



Περιεχόμενα



[Υπηρεσίες Hilti](#)

Σελίδες 4-5

[Cable Transit. Σύστημα πυροφραγής για ηλεκτρολογικές διελεύσεις](#)

Σελίδες 6-7

Cast-in συστήματα παθητικής πυροπροστασίας και χιτώνια



[Πυράντοχο χιτώνιο CFS-SL GA](#)

Σελίδα 12

Κολλάρα, επίδεσμοι και λωρίδες παθητικής πυροπροστασίας



[Πυράντοχο κολλάρο CFS-C](#)

Σελίδα 13

[Πυράντοχο κολάρο CFS-C P, σειράς Premium](#)

Σελίδα 14

[Πυράντοχη λωρίδα απεριόριστης περιτύλιξης CFS-W EL](#)

Σελίδα 15

[Πυράντοχος επίδεσμος CFS-B](#)

Σελίδα 16

[Πυράντοχο κολάρο CFS-C EL](#)

Σελίδα 17

[Εξάρτημα κλεισίματος CFS-C EL](#)

Σελίδα 18

Αφροί παθητικής πυροπροστασίας



[Πυράντοχος αφρός CFS-F FX](#)

Σελίδα 19

Πυράντοχα τούβλα και πώματα



[Πυράντοχος δίσκος καλωδίων CFS-D 25](#)

Σελίδα 20

[Πυράντοχο επίθεμα μαστίχης CP-617](#)

Σελίδα 21

[Πυράντοχο τετράγωνο κολάρο καλωδίων CFS-RCC](#)

Σελίδα 22

[Πυράντοχο κολάρο καλωδίων CFS-CC](#)

Σελίδα 23

[Πυράντοχο τούβλο CFS-BL](#)

Σελίδα 24

[Πυράντοχο πώμα CFS-PL](#)

Σελίδα 25

[Πυράντοχη μαστίχη πλήρωσης CFS-FIL](#)

Σελίδα 26

[Πυράντοχος επίδεσμος CFS-P BA](#)

Σελίδα 27

Σφραγιστικά, σπρέι και πληρωτικά Firestop για αρμούς



Πυράντοχο διογκούμενο σφραγιστικό CFS-IS	Σελίδα 28
Πυράντοχο ακρυλικό σφραγιστικό CFS-S ACR	Σελίδα 29
Πυράντοχο σφραγιστικό σιλικόνης CFS-S SIL	Σελίδα 30
Πυράντοχο σπρέι αρμών CFS-SP WB	Σελίδα 31
Σφραγιστικό σπρέι αρμών με σιλικόνη CFS-SP SIL	Σελίδα 32
Πυράντοχο κορδόνι CFS-CO	Σελίδα 33

Πυράντοχα συστήματα επίστρωσης, μαξιλάρια και κονιάματα



Πυράντοχο μαξιλάρι CFS-CU	Σελίδα 34
Πυράντοχο πάνελ CFS-CT B	Σελίδα 35
Πυράντοχη επίστρωση CFS-CT	Σελίδα 36
Πυράντοχο κονίαμα CFS-M RG	Σελίδα 37

Παθητική πυροπροστασία καλωδίων



Πυράντοχη βαφή καλωδίων CP 678	Σελίδα 38
--	-----------

Αξεσουάρ



Εργαλεία έγχυσης χειροκίνητα CFS-DISP	Σελίδα 39
Εργαλεία έγχυσης μπαταρίας CD 4-A22	Σελίδα 39
Γυαλιά PP EY-CA	Σελίδα 40
Αυτοκόλλητα Συστήματος Firestop Hilti	Σελίδα 40

ΥΠΗΡΕΣΙΕΣ HILTI

Εξατομικευμένες λύσεις για κάθε ανάγκη

Υπηρεσίες με εμπειρία και εξειδίκευση από τη Hilti

ΠΡΟΪΟΝΤΑ



- Προϊόντα πιστοποιημένα με ETA / CE
- Μεγάλο εύρος εφαρμογών
- Εύκολη και ασφαλής εγκατάσταση

ΤΕΧΝΙΚΗ ΤΕΚΜΗΡΙΩΣΗ



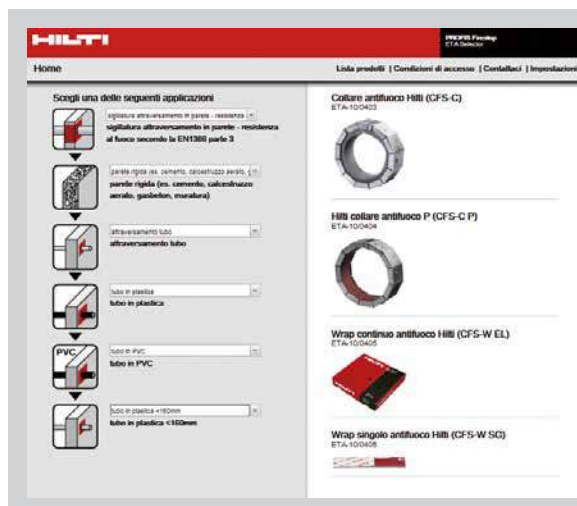
- Πιστοποιήσεις ETA
- Δηλώσεις απόδοσης
- Φύλλο δεδομένων
- Τεχνικά εγχειρίδια
- Δελτίο δεδομένων ασφαλείας υλικού (HSE)

ΛΟΓΙΣΜΙΚΟ



- Επιλογέας Firestop για επιλογή της σωστής λύσης συστήματος παθητικής πυροπροστασίας (fsselector.hilti.com)
- Λογισμικό CFS-DM για διαχείριση παθητικής πυροπροστασίας στο εργοτάξιο (Σύντομα διαθέσιμο και στην Ελλάδα)

FIRESTOP SELECTOR



Μπορείτε να αποκτήσετε δωρεάν πρόσβαση στον επιλογέα από τον υπολογιστή ή το smartphone στη διεύθυνση: fsselector.hilti.com ή απλά σκανάροντας τον παρακάτω κωδικό QR με smartphone:





ΕΚΠΑΙΔΕΥΣΕΙΣ

ΥΠΟΣΤΗΡΙΞΗ ΜΗΧΑΝΙΚΩΝ



- Προσφέρουμε εκπαιδεύσεις σε θέματα παθητικής πυροπροστασίας και σωστής εγκατάστασης των προϊόντων μας
- Εξατομικευμένες εκπαιδεύσεις πάνω στις δικές σας εφαρμογές

- Συμβουλές των μηχανικών μας και προτάσεις λύσεων βάσει των απαιτήσεων των εφαρμογών σας
- Υποστήριξη στο γραφείο ή στο εργοτάξιο
- Άμεσες διαθέσιμες τεχνικές πληροφορίες και έγγραφα τεκμηρίωσης στην ιστοσελίδα μας

ΤΟ SITE ΜΑΣ

Μάθετε περισσότερα στο site μας:

www.hilti.gr



CABLE TRANSIT SYSTEM ΓΙΑ ΔΙΕΥΛΕΣΕΙΣ ΚΑΛΩΔΙΩΝ



Για πάνω από 20 χρόνια η Hilti είναι ο κορυφαίος κατασκευαστής και προμηθευτής συστημάτων παθητικής πυροπροστασίας υψηλής ποιότητας και φιλικών προς το χρήστη. Σας υποστηρίζουμε κατά τη διάρκεια όλων των σταδίων προετοιμασίας και υλοποίησης των έργων σας της παθητικής πυροπροστασίας προσφέροντας άμεση υποστήριξη, με ολοκληρωμένη τεχνική τεκμηρίωση και ειδική εκπαίδευση για τις διάφορες εφαρμογές.

Με τη Hilti, μπορείτε να βασίζεστε σε προϊόντα και υπηρεσίες υψηλής ποιότητας που σας εγγυώνται ανταγωνιστική θέση στην αγορά, προσφέροντας σημαντικά πλεονεκτήματα, σημαντική προστιθέμενη αξία και το σημαντικότερο: ασφάλεια στο έργο σας έναντι της φωτιάς.

Πιστοποιήσεις αντοχής στη φωτιά

- Πυράντοχο, κατασκευασμένο από καουτσούκ και ελαστομερές υλικό, χωρίς αλογόνο.

Πιστοποιήσεις onshore:

- **Ευρωπαϊκή τεχνική έγκριση “ΕΤΑ”**
Το σύστημα “Hilti Cable Transit CFS-T” έχει αξιολογηθεί σύμφωνα με το EAD 350454-00-1104 EN 1366-3 και
- EN 1366-3: 2009 για καλώδια, μεταλλικούς σωλήνες και μικτές διευλεύσεις: Ταξινομήσεις πυρκαγιάς έως 180 λεπτά.
- **Πιστοποίηση UL**
Αντοχή στη φωτιά σύμφωνα με το ANSI / UL 1479 (ASTM E814) με πυραντίσταση έως 4 ώρες σύμφωνα με το UL και το FM.

Πιστοποιήσεις offshore:

- **Εγκρίσεις A-60**
Σύμφωνα με το IMO 754 (18) Κατηγορίες A και B για θαλάσσιες ή υπεράκτιες εφαρμογές σε μεταλλικά διαφράγματα και καταστρώματα που διατίθενται από MED, ABS, DNV-GL, Lloyd Register, US Coast Guard, Transport Canada, RMRS και CCS.
- **Εγκρίσεις A-0**
Σύμφωνα με το IMO 754 (18) κλάση A για θαλάσσιες εφαρμογές ή υπεράκτια σε χαλύβδινες γέφυρες και διαφράγματα που διατίθενται από MED, ABS, DNV-GL.
- **Εγκρίσεις H-120**
Σύμφωνα με το πρότυπο IMO 754 (18) κατηγορίας A για θαλάσσιες ή υπεράκτιες εφαρμογές σε μεταλλικά διαφράγματα και καταστρώματα που διατίθενται από την ABS και την Lloyd Register.
- **Έγκριση J-60**
Δοκιμάστηκε σε πίδακα πυρκαγιάς για 60 λεπτά. εγκεκριμένο από το ABS.

Εφαρμογές - Λύσεις σφράγισης και πυρόσβεσης

Φυσικό αέριο και πετρέλαιο	Ηλεκτρική ενέργεια	Βιομηχανικός τομέας
Χερσαίες κατασκευές (διυλιστήρια)	Αιολική ενέργεια	Κέντρα δεδομένων και τηλεπικοινωνίες
Υπεράκτιες πλατφόρμες	Θερμοηλεκτρικοί σταθμοί παραγωγής ενέργειας	Πετροχημικά εργοστάσια
Ναυπηγεία	Εργοστάσια πυρηνικής ενέργειας	Επεξεργασία αερίου

Χαρακτηριστικά και οφέλη

Χαρακτηριστικά και οφέλη	Αξιοπιστία και επιθεώρηση	Παραγωγικότητα
<ul style="list-style-type: none"> • Χαμηλά κόστη αποθήκευσης, υπάρχουν διαθέσιμες 7 διαφορετικές μονάδες που καλύπτουν όλες τις διαμέτρους καλωδίων από 3 έως 99 χιλ. 	<ul style="list-style-type: none"> • Εξαρτήματα που προσαρμόζονται εύκολα και γρήγορα σε καλώδια οποιασδήποτε διαμέτρου προσφέροντας μεγάλη ευελιξία • Εύκολη επιθεώρηση - γρήγορη οπτική επιθεώρηση της σωστής εγκατάστασης χάρη στο προσαρμοστικό σύστημα με χρωματική κωδικοποίηση • Ο ειδικός σχεδιασμός των εύκαμπτων μεμβρανών στεγανοποίησης εξασφαλίζει υψηλή πίεση επαφής για μέγιστη στεγανότητα σε νερό και αέρα με χαμηλότερες δυνάμεις προ-συμπίεσης 	<ul style="list-style-type: none"> • Μεγάλη εξοικονόμηση χάρη στη διασύνδεση των μονάδων, ειδικά σε περίπτωση που τα καλώδια τοποθετούνται κάθετα σε διελεύσεις • Εύκολη εγκατάσταση χάρη στη χρήση μιας πλάκας αγκύρωσης και της μονάδας προέντασης CFS-T SQU • Εγκατάσταση σφηνών ασφάλισης με την σύσφιξη ενός μόνο κοχλία

CABLE TRANSIT: Η ΛΥΣΗ ΣΦΡΑΓΙΣΗΣ ΠΟΥ ΞΕΠΕΡΝΑ ΤΗ ΔΥΝΑΜΗ ΤΗΣ ΦΩΤΙΑΣ

Τα πρότυπα ασφαλείας που επιβάλλονται βάσει προδιαγραφών στον ενεργειακό και βιομηχανικό τομέα τα καθιστούν τα πιο απαιτητικά και δεν επιδέχονται συμβιβασμούς σε κανόνες ασφαλείας.

Για αυτές τις κρίσιμες προδιαγραφές, το σύστημα Hilti Cable Transit σας προσφέρει μια υψηλής απόδοσης και πρακτική λύση για να για να δημιουργήσετε έναν πυροφραγμό ανθεκτικό στη φωτιά, το νερό και το αέριο.



Στεγανότητα νερού

Τα συστήματα Transit Cable Hilti ελέγχονται έως και 4,5 bar για στεγανότητα σύμφωνα με τα ισχύοντα πρότυπα, ελαχιστοποιώντας τις ζημιές σε περίπτωση ατυχήματος.



Αέριο

Τα συστήματα μεταφοράς καλωδίων Hilti ελέγχονται έως και 3 bar για στεγανότητα αερίου και αέρα, αποδεικνύοντας τη συμμόρφωση με τις απαιτήσεις εφαρμογής του πελάτη.



Αντοχή σε μούχλα και υγρασία

Οι λαστιχένιες μονάδες του Hilti Cable Transit έχουν δοκιμαστεί σύμφωνα με το ASTM G-21 προσδιορίζοντας την επίδραση των μυκήτων και επιτυγχάνοντας τιμή 0. Επομένως, μπορούν να θεωρηθούν ανθεκτικά στη μούχλα και την υγρασία.



Ηλεκτρομαγνητική θωράκιση

Οι σειρές προϊόντων EMC των συστημάτων διέλευσης καλωδίων της Hilti έχουν σχεδιαστεί και δοκιμαστεί ώστε να λειτουργούν ως ηλεκτρομαγνητική ασπίδα σε συγκεκριμένες συχνότητες.



Σεισμική απόδοση

Τα συστήματα Cable Transit της Hilti δοκιμάζονται για την απόδοσή τους κατά τη διάρκεια και μετά από σεισμικές δονήσεις που δείχνουν εξαιρετική αντοχή στον καπνό και εξαιρετική απόδοση στη φωτιά.



Αντοχή σε έκρηξη

Τα συστήματα Transit καλωδίων Hilti έχουν δοκιμαστεί και παρέμειναν σε καλή κατάσταση μετά από έκθεση σε ωστικό κύμα.

ΕΓΚΡΙΣΕΙΣ ΣΥΣΤΗΜΑΤΟΣ ΔΙΕΥΛΕΥΣΕΩΝ ΚΑΛΩΔΙΩΝ (CABLE TRANSIT)

Χερσαίες και βιομηχανικές εφαρμογές

Προϊόν / έγκριση	UL	FM	EN
CFS-T SB			
CFS-T SBO			
CFS-T RR			
CFS-T RRS			

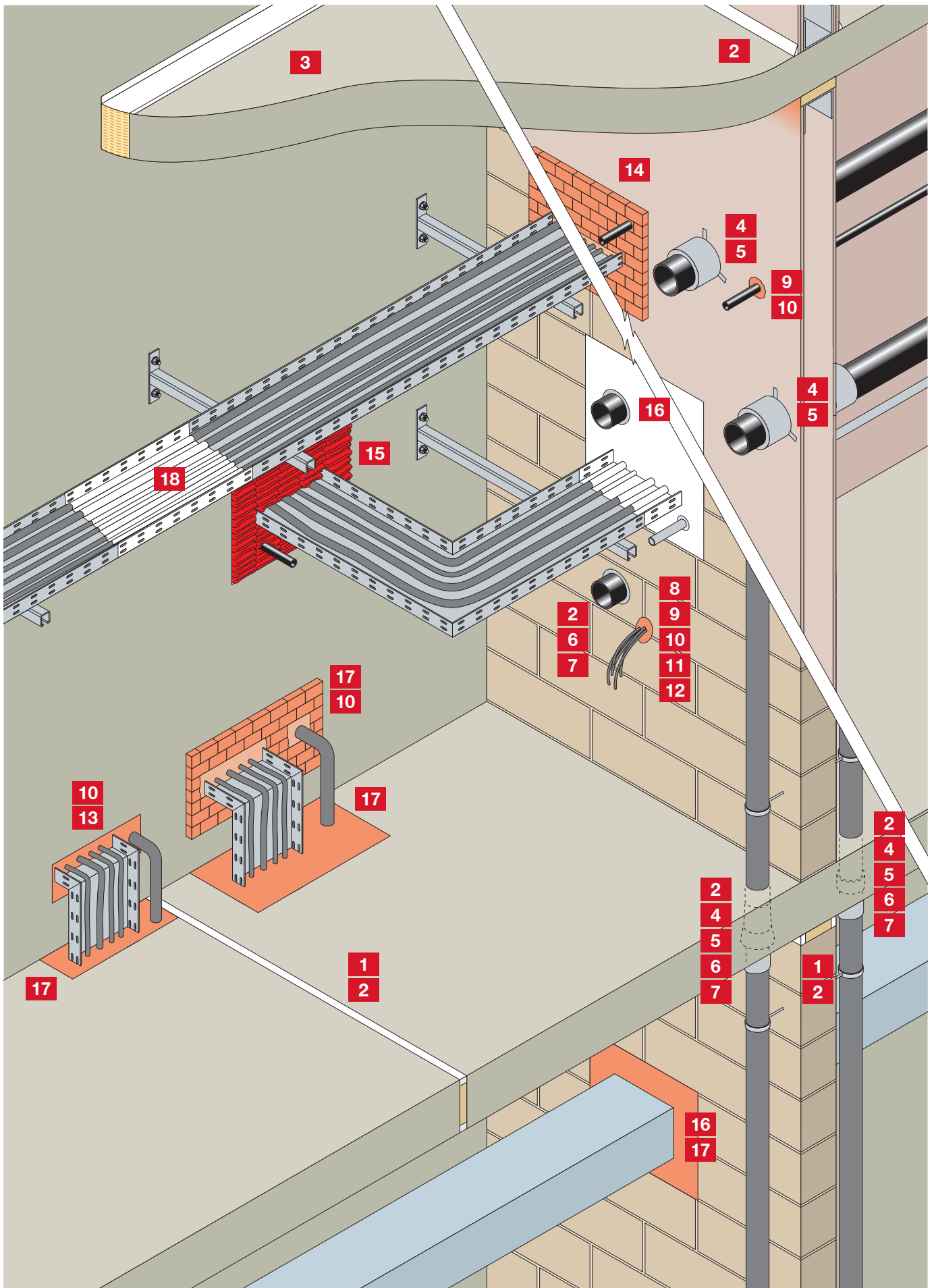
Υπεράκτιες εφαρμογές και ναυπηγεία

Προϊόν / έγκριση	ABS	DNV-GL	LR	CCS	RMRS	
CFS-T SS						ATEX
CFS-T SSF						ATEX
CFS-T SSR/R30						ATEX
CFS-T RR						ATEX
CFS-T RRS						ATEX

Μάθετε περισσότερα:

Cable transit CFS-T SB και CFS-T SS
CFS-T RR και CFS-T RRS

ΠΕΔΙΑ ΕΦΑΡΜΟΓΗΣ

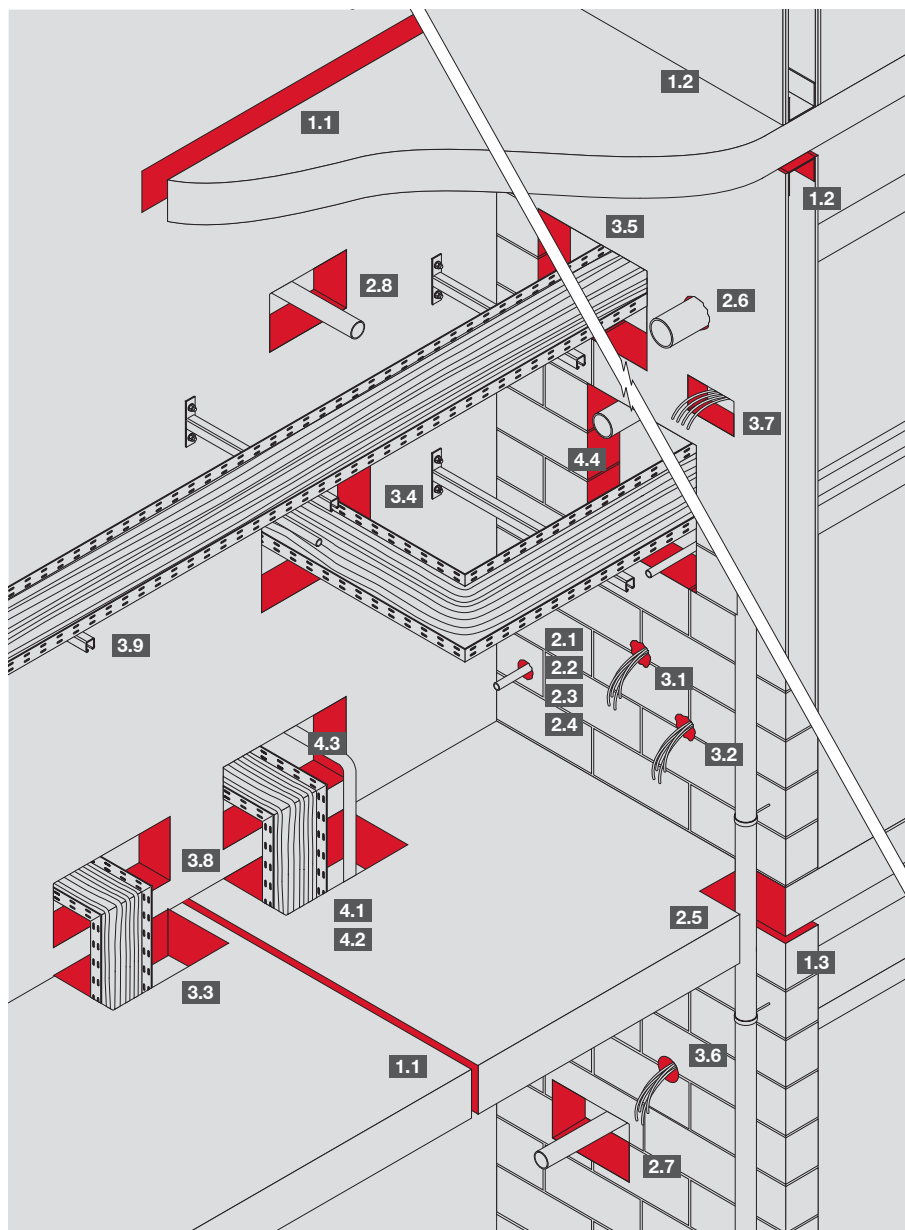


1. ΕΦΑΡΜΟΓΕΣ

Η παρακάτω εικόνα δείχνει τους διαφορετικούς τύπους εφαρμογών που πρέπει να ληφθούν υπόψη σε σχέση με τα συστήματα παθητικής πυροπροστασίας.

Οι τοίχοι, τα δάπεδα και οι οροφές μπορούν να αποτελούνται από διαφορετικά υλικά:

- Σκυρόδεμα, ελαφρύ σκυρόδεμα, τοιχοποιία
- Ξηρά δόμηση / γυψοσανίδα



Οι εφαρμογές παθητικής πυροπροστασίας μπορούν να κατηγοριοποιηθούν στα παρακάτω συστήματα:

- 1.1** Γραμμικοί αρμοί
- 1.2 – 1.3** Κατασκευαστικοί αρμοί, περιμετρικοί αρμοί
- 2.1 – 2.8** Εύφλεκτοι και μη εύφλεκτοι, μονωμένοι και μη μονωμένοι σωλήνες
- 3.1 – 3.9** Μεμονωμένα καλώδια, δέσμες καλωδίων και σχάρες καλωδίων
- 4.1 – 4.4** Πολλαπλές διελεύσεις (καλώδια και σωλήνες σε ένα άνοιγμα) και κενά ανοίγματα

Προϊόν	Εφαρμογή
1 <p>Πυράντοχο σφραγιστικό σιλικόνης CFS-S SIL</p>	<ul style="list-style-type: none"> • Σφράγιση στατικής και δυναμικής διαστολής και δομικών αρμών
2 <p>Πυράντοχο ακρυλικό σφραγιστικό CFS-S ACR</p>	<ul style="list-style-type: none"> • Σφράγιση στατικής και δυναμικής διαστολής και δομικών αρμών • Σφράγιση στοιχείων από γυψοσανίδες • Σφράγιση διελεύσεων μεταλλικών σωλήνων
3 <p>Πυράντοχο σπρέι αρμών CFS-SP WB</p>	<ul style="list-style-type: none"> • Σφράγιση περιμετρικών αρμών πρόσοψης • Στεγανοποίηση διαστολής και δομικών στατικών και δυναμικών αρμών • Εφαρμογές όπου απαιτείται μέγιστη ελαστικότητα
4 <p>Πυράντοχα κολάρα CFS-C / CFS-C P</p>	<ul style="list-style-type: none"> • Πυροπροστασία εύφλεκτων σωλήνων PE / PVC με διάμετρο μεταξύ 50 και 160 mm (CFS-C) • Πυροπροστασία εύφλεκτων σωλήνων με διάμετρο μεταξύ 50 και 250 mm (CFS-C P)
5 <p>Πυράντοχο κολάρο CFS-C EL</p>	<ul style="list-style-type: none"> • Πυροπροστασία τυποποιημένων και μη τυποποιημένων ρυθμιζόμενων εύφλεκτων σωλήνων με διάμετρο μεταξύ 16 και 160 mm • Κατάλληλο για μη τυπικές διαμορφώσεις εύφλεκτου σωλήνα υπό κλίση, με καμπύλη, κοντά σε τοίχο ή σε γωνία για διάμετρο έως 110mm
6 <p>Πυράντοχη λωρίδα απεριόριστη περιτύλιξης CFS-W EL</p>	<ul style="list-style-type: none"> • Πυροπροστασία εύφλεκτων σωλήνων PE / PVC με διάμετρο μεταξύ 50 και 160 mm • Συσκευασία σε ρολό για μέγιστη ευελιξία (CFS-W EL)
7 <p>Πυράντοχος επίδεσμος CFS-B</p>	<ul style="list-style-type: none"> • Πυροπροστασία για μη εύφλεκτους μεταλλικούς σωλήνες (π.χ. χάλυβας, ανοξείδωτο ατσάλι, χαλκός αλουμίνιο) με εύφλεκτο ελαστομερές τύπου Armaflex
8 <p>Πυράντοχο χιτώνιο CFS-SL GA</p>	<ul style="list-style-type: none"> • Τοποθετείται σε κυκλικά ανοίγματα διαμέτρου 2" και 4" • Πυροπροστασία σε διελεύσεις καλωδίων με συχνές αλλαγές • Κατάλληλο για όλους τους τύπους καλωδίων που χρησιμοποιούνται συνήθως στην κατασκευή σε όλη στην Ευρώπη
9 <p>Πυράντοχο διογκούμενο σφραγιστικό CFS-IS</p>	<ul style="list-style-type: none"> • Πυροπροστασία παρουσία καλωδίων, δεσμίδων καλωδίων, ηλεκτρολογικών σωληνώσεων πλαστικών ή μεταλλικών. • Κατάλληλο για όλους τους τύπους καλωδίων που χρησιμοποιούνται συνήθως στην κατασκευή σε όλη στην Ευρώπη

Προϊόν	Εφαρμογή
10 Εύκαμπτος πυράντοχος αφρός CFS-F FX	<ul style="list-style-type: none"> • Τοποθετείται σε μικρά και μεσαία ανοίγματα • Πυροπροστασία μικτών διελεύσεων: ηλεκτρικών ακόμα και παρουσία σχάρων καλωδίων και πλαστικών / μεταλλικών σωλήνων • Κατάλληλο για όλους τους τύπους καλωδίων που χρησιμοποιούνται συνήθως στην κατασκευή στην Ευρώπη
11 Πυράντοχο πώμα CFS-PL	<ul style="list-style-type: none"> • Μόνιμη ή προσωρινή πυροφραγή για κυκλικά ανοίγματα σε διάμετρο από 107 έως 202 mm • Ιδανικό για διάτρητες οπές • Κατάλληλο για όλους τους τύπους καλωδίων που χρησιμοποιούνται συνήθως στην κατασκευή στην Ευρώπη
12 Πυράντοχο κολάρο καλωδίων CFS-CC	<ul style="list-style-type: none"> • Πυροφραγή σε κυκλικά ανοίγματα διαμέτρου 4" • Προκατασκευασμένη λύση για σφράγιση πυρκαγιάς καλωδίων και αυλακώσεων, μονά και σε δέσμες • Προσαρμοσμένη λύση με πλήρωση έως και 100% • Κατάλληλο για όλους τους τύπους καλωδίων που χρησιμοποιούνται συνήθως στην κατασκευή στην Ευρώπη
13 Πυράντοχο τετράγωνο κολάρο καλωδίων CFS-RCC	<ul style="list-style-type: none"> • Συναρμολογούμενη προκατασκευασμένη λύση για πυροφραγή καλωδίων και αυλακώσεων, με μονά καλώδια και σε δέσμες, σχάρες καλωδίων και σωλήνες πλαστικούς / μεταλλικούς • Προσαρμοσμένη λύση χωρίς αφαίρεση του ενδεχόμενου υπάρχοντος υλικού στο άνοιγμα • Κατάλληλο για όλους τους τύπους καλωδίων που χρησιμοποιούνται συνήθως στην κατασκευή στην Ευρώπη
14 Πυράντοχο τούβλο CFS-BL	<ul style="list-style-type: none"> • Προκατασκευασμένη λύση για μεσαία και μεγάλα ανοίγματα • Πυροφραγή καλωδίων και αυλακώσεων, μονών καλωδίων ή και σε δέσμες, σχάρες καλωδίων • Μπορεί να χρησιμοποιηθεί σε συνδυασμό με τον πυράντοχο αφρό CFS-F FX • Κατάλληλο για όλους τους τύπους καλωδίων που χρησιμοποιούνται συνήθως στην κατασκευή στην Ευρώπη • Βέλτιστη λύση για χώρους που απαιτούν την απουσία σκόνης και ινών
15 Πυράντοχο μαξιλάρι CFS-CU	<ul style="list-style-type: none"> • Λύση για μεσαία και μεγάλα ανοίγματα • Πυροπροστασία των ηλεκτρικών διελεύσεων ακόμη και με παρουσία καλωδίων και σωλήνων PVC έως 50 mm • Κατάλληλο για όλους τους τύπους καλωδίων που χρησιμοποιούνται συνήθως στην κατασκευή στην Ευρώπη
16 Πυράντοχο πάνελ CFS-CT B	<ul style="list-style-type: none"> • Λύση για μεσαία και μεγάλα ανοίγματα • Πυροπροστασία μικτών διελεύσεων: ηλεκτρικά καλώδια, σχάρες καλωδίων και πλαστικοί / μεταλλικοί σωλήνες
17 Πυράντοχο κονίαμα CFS-M RG	<ul style="list-style-type: none"> • Λύση για μεσαία και μεγάλα ανοίγματα • Πυροπροστασία μικτών διελεύσεων: ηλεκτρικά καλώδια, σχάρες καλωδίων και πλαστικοί / μεταλλικοί σωλήνες
18 Πυράντοχη βαφή καλωδίων CP 678	<ul style="list-style-type: none"> • Προστασία για καλώδια, δέσμες καλωδίων και αγωγούς για εσωτερικές εφαρμογές • Συμμορφώνεται με το πρότυπο IEC 60332-3-22 και Factory Mutual

Πυράντοχο χιτώνιο CFS-SL GA



ΠΕΡΙΓΡΑΦΗ

Πυράντοχο χιτώνιο

ΕΦΑΡΜΟΓΕΣ

- Σφράγιση περασμάτων για μονά καλώδια και δέσμες καλωδίων
- Κατάλληλο για κυκλικά ανοίγματα μικρού έως μεσαίου μεγέθους σε τοίχους και οροφές
- Για χρήση σε γυψοσανίδα, σκυρόδεμα, τοιχοποιία και πάνελ τύπου σάντουιτς
- Η ιδανική λύση για συχνές αλλαγές στη διαμόρφωση των καλωδίων, όπως χώροι διακομιστών (data centers), νοσοκομεία, αίθουσες εκδηλώσεων ή μονάδες παραγωγής

ΧΑΡΑΚΤΗΡΙΣΤΙΚΑ

- Εύκολο πέρασμα καλωδίων
- Γρήγορη και εύκολη εγκατάσταση και έλεγχος
- Χωρητικότητα πλήρωσης καλωδίων έως 100%
- Βέλπστη απόδοση ελέγχου ροής αέρα
- Κατάλληλο για χρήση με καλώδια διαμέτρου έως 80mm ή με αγωγούς διαμέτρου έως 63 mm
- Κατάταξη αντοχής στη φωτιά έως 2 ώρες



Τεχνικά δεδομένα

Εγκρίσεις	ETA-17/0081
Υλικά βάσης	Γυψοσανίδα, Σκυρόδεμα, Τοιχοποιία, Πάνελ τύπου σάντουιτς
Κατηγορία αντίδρασης σε φωτιά (EN 13501-1)	E
Διογκούμενο	Ναι
Αναλογία διαστολής (απεριόριστος, έως)	1:19
Θερμοκρασία διαστολής (προσεγγιστικά)	210 °C
Εύρος θερμοκρασίας εφαρμογής	-5 - 50 °C
Εύρος αντοχής σε θερμοκρασία	-30 - 75 °C
Αποτελέσματα σε υγρασία και μούχλα	Τάξη 0 (ASTM G21-96) και τάξη 0 (EN ISO 846)
Επαναχρησιμοποιήσιμο (και αφαιρούμενο)	Εύκολο
Επαναδιείσδυση	Εύκολο
Δυνατότητα βαφής	Όχι
Εύρος θερμοκρασίας αποθήκευσης και μεταφοράς	-5 - 50 °C
Διάρκεια ζωής¹⁾	Μη σχετικό
Συμπληρωματικά προϊόντα	CFS-S ACR

¹⁾ Στους 25 °C και 50% σχετική υγρασία, από την ημερομηνία παραγωγής



Είδος	Συνιστώμενο μέγεθος ανοίγματος	Μήκος	Περιεχόμενο συσκευασίας	Κωδικός Προϊόντος
Πυράντοχο χιτώνιο CFS-SL GA S	63 mm	315 mm	1 τεμ	2178492
Πυράντοχο χιτώνιο CFS-SL GA M	113 mm	315 mm	1 τεμ	2178493
Πυράντοχο χιτώνιο CFS-SL GA L	110 mm	415 mm	1 τεμ	2178494

Για περισσότερες πληροφορίες δείτε:

[Πυράντοχο χιτώνιο CFS-SL](#)

Πυράντοχο κολάρο CFS-C



ΠΕΡΙΓΡΑΦΗ

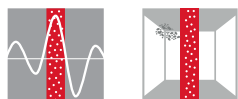
Πυράντοχο κολάρο εκ των υστέρων τοποθέτησης, με συμμόρφωση στις απαιτήσεις έγκρισης της της πιστοποίησης ETA, που προστατεύει από φωτιά και καπνό γύρω από σωλήνες διαμέτρου 50-160 mm

ΕΦΑΡΜΟΓΕΣ

- Πυροφραγή εύφλεκτων σωλήνων με διάμετρο από 50 mm έως 160 mm σε περάσματα διαμέσου τοίχων και δαπέδων πυροδιαμερίσματος
- Υλικά σωλήνων: PE, PE-HD, PVC, PVC-U
- Καταλληλότητα για χρήση σε σκυρόδεμα, κυψελωτό σκυρόδεμα, τοιχοποιία και ξηρή δόμηση
- Καλύπτονται διαφορετικά υλικά γεμίσματος και πυροφραγής

ΧΑΡΑΚΤΗΡΙΣΤΙΚΑ

- Σχεδιασμένο για την απλοποίηση της πυροπροστασίας εύφλεκτων σωλήνων που διέρχονται από τοίχους και δάπεδα με ταξινόμηση ως προς την αντοχή σε φωτιά
- Μηχανισμός ασφάλισης για πιο γρήγορο και εύκολο κλείσιμο
- Ευέλικτη τοποθέτηση αγκίστρου για άνετη στερέωση
- Δυνατότητα απεγκατάστασης
- Δυνατότητα εύκολου οπτικού ελέγχου



Τεχνικά δεδομένα

Εγκρίσεις	ETA-10/0403
Υλικά βάσης	Σκυρόδεμα (κυψελωτό), Σκυρόδεμα, Τοιχοποιία, Γυψοσανίδες
Κατηγορία αντίδρασης σε φωτιά (EN 13501-1)	E
Διογκούμενο	Ναι
Αναλογία διαστολής (απεριόριστος, έως)	1:17
Θερμοκρασία διαστολής (προσεγγιστικά)	250 °C
LEED VOC	7.6 g/l
Εύρος θερμοκρασίας εφαρμογής	-5 - 50 °C
Εύρος αντοχής σε θερμοκρασία	-20 - 100 °C
Αποτελέσματα σε υγρασία και μούχλα	Τάξη 0 (EN ISO 846)
Χρώμα	Γκρι μεταλλικό
Δυνατότητα βαφής	Όχι
Εύρος θερμοκρασίας αποθήκευσης και μεταφοράς	-5 - 50 °C
Διάρκεια ζωής¹⁾	Μη σχετικό
Συμπληρωματικά προϊόντα	CFS-S ACR

¹⁾ Στους 25 °C και 50% σχετική υγρασία, από την ημερομηνία παραγωγής



Είδος	Ονομαστική διάμετρος σωλήνα	Περιεχόμενο συσκευασίας	Κωδικός Προϊόντος
Πυράντοχο κολάρο CFS-C 50/1.5"	50 mm	1 τεμ	435417
Πυράντοχο κολάρο CFS-C 63/2"	63 mm	1 τεμ	435418
Πυράντοχο κολάρο CFS-C 75/2.5"	75 mm	1 τεμ	435419
Πυράντοχο κολάρο CFS-C 90/3"	90 mm	1 τεμ	435420
Πυράντοχο κολάρο CFS-C 110/4"	110 mm	1 τεμ	435421
Πυράντοχο κολάρο CFS-C 125/5"	125 mm	1 τεμ	435422
Πυράντοχο κολάρο CFS-C 160/6"	160 mm	1 τεμ	435423

Πυράντοχο κολάρο CFS-C P, σειράς Premium



ΠΕΡΙΓΡΑΦΗ

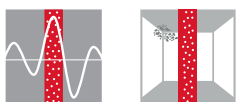
Πυράντοχο κολάρο εκ των υστέρων τοποθέτησης, ανώτερης ποιότητας, που συμμορφώνεται με τις απαιτήσεις της πιστοποίησης ETA, και προστατεύει από φωτιά και καπνό γύρω από υπάρχοντες σωλήνες διαμέτρου 50-250 mm

ΕΦΑΡΜΟΓΕΣ

- Πυροφραγή εύφλεκτων σωλήνων με διάμετρο από 50 mm έως 250 mm σε περάσματα διαμέσου τοίχων και δαπέδων πυροδιαμερίσματος
- Πυράντοχο κολάρο για PVC και άλλα πλαστικά – κατάλληλο για PVC, PVC-U, PE, PE-HD, PE-X, PP, ABS, σύνθετο αλουμίνιο
- Καταλληλότητα για χρήση σε σκυρόδεμα, κυψελωτό σκυρόδεμα και τοιχοποιία
- Καλύπτονται διαφορετικά υλικά γεμίσματος και πυροφραγής
- Καταλληλότητα για σωλήνες σύνθετου αλουμινίου
- Καταλληλότητα για ηχομονωτικούς σωλήνες

ΧΑΡΑΚΤΗΡΙΣΤΙΚΑ

- Σχεδιασμένα για την απλοποίηση της πυροπροστασίας εύφλεκτων σωλήνων που διέρχονται από τοίχους και δάπεδα με ταξινόμηση ως προς την αντοχή σε φωτιά
- Μηχανισμός ασφάλισης για πιο γρήγορο και εύκολο κλείσιμο
- Ευέλικτη τοποθέτηση άγκιστρου – διευκολύνει τη στερέωση του πυράντοχου κολάρου κοντά σε εμπόδια
- Δυνατότητα απεγκατάστασης
- Δυνατότητα εύκολου οπτικού ελέγχου



Τεχνικά δεδομένα

Εγκρίσεις	ETA-10/0404
Υλικά βάσης	Κυψελωτό Σκυρόδεμα, Σκυρόδεμα, Τοιχοποιία, Γυψοσανίδες
Κλάση αντίστασης σε φωτιά (EN 13501-1)	E
Διογκούμενο	Ναι
Αναλογία διαστολής (απεριόριστος, έως)	1:17
Θερμοκρασία διαστολής (προσεγγιστικά)	210 °C
LEED VOC	7.6 g/l
Εύρος θερμοκρασίας εφαρμογής	-5 – 50 °C
Εύρος αντοχής σε θερμοκρασία	-20 – 100 °C
Αποτελέσματα σε υγρασία και μούχλα	Τάξη 0 (EN ISO 846)
Χρώμα	Γκρι μεταλλικό
Δυνατότητα βαφής	Όχι
Εύρος θερμοκρασίας αποθήκευσης και μεταφοράς	-5 – 50 °C
Διάρκεια ζωής¹⁾	Μη σχετικό
Συμπληρωματικά προϊόντα	CFS-S ACR

¹⁾ Στους 25 °C και 50% σχετική υγρασία, από την ημερομηνία παραγωγής



Είδος	Ονομαστική διάμετρος σωλήνα	Περιεχόμενο συσκευασίας	Κωδικός Προϊόντος
Πυράντοχο κολάρο CFS-C P 50/1.5"	50 mm	1 τεμ	435406
Πυράντοχο κολάρο CFS-C P 63/2"	63 mm	1 τεμ	435407
Πυράντοχο κολάρο CFS-C P 75/2.5"	75 mm	1 τεμ	435408
Πυράντοχο κολάρο CFS-C P 90/3"	90 mm	1 τεμ	435409
Πυράντοχο κολάρο CFS-C P 110/4"	110 mm	1 τεμ	435410
Πυράντοχο κολάρο CFS-C P 125/5"	125 mm	1 τεμ	435411
Πυράντοχο κολάρο CFS-C P 160/6"	160 mm	1 τεμ	435412
Πυράντοχο κολάρο CFS-C P 180/7"	180 mm	1 τεμ	435413
Πυράντοχο κολάρο CFS-C P 200/8"	200 mm	1 τεμ	435414
Πυράντοχο κολάρο CFS-C P 225/9"	225 mm	1 τεμ	435415
Πυράντοχο κολάρο CFS-C P 250/10"	250 mm	1 τεμ	435416

Για περισσότερες πληροφορίες δείτε:

[Πυράντοχο κολάρο CFS-C P, σειράς Premium](#)

Πυράντοχη λωρίδα απεριόριστης περιτύλιξης CFS-W EL



ΠΕΡΙΓΡΑΦΗ

Διογκούμενη, εύκαμπτη, πυράντοχη ταινία περιτύλιξης, που προστατεύει από φωτιά και καπνό γύρω από εύφλεκτα περάσματα σωλήνων

ΕΦΑΡΜΟΓΕΣ

- Πυροφραγή εύφλεκτων σωλήνων με διάμετρο από 50 mm έως 160 mm σε περάσματα διαμέσου τοίχων και δαπέδων πυροδιαμερίσματος
- Υλικά σωλήνων: PE, PE-HD, PVC, PVC-U, PVC-C
- Καταλληλότητα για χρήση σε σκυρόδεμα, κυψελωτό σκυρόδεμα, τοιχοποιία και ξηρή δόμηση
- Καλύπτονται διαφορετικά υλικά γεμίματος και πυροφραγής

ΧΑΡΑΚΤΗΡΙΣΤΙΚΑ

- Γρηγορότερη και ευκολότερη εγκατάσταση – χωρίς άγκιστρα, αγκύρια ή διάτρηση
- Τοποθετείται μέσα στο υλικό βάσης – ιδανική για εγκαταστάσεις όπου ο χώρος και η πρόσβαση είναι περιορισμένα
- Λύση χωρίς περιορισμούς – ένα προϊόν για τα περισσότερα μεγέθη περασμάτων



Τεχνικά δεδομένα

Εγκρίσεις	ETA-10/0405
Υλικά βάσης	Σκυρόδεμα (κυψελωτό), Σκυρόδεμα, Γυψοσανίδες, Τοιχοποιία
Διάμετρος σωλήνα - εύρος	50 – 160 mm
Κλάση αντίστασης σε φωτιά (EN 13501-1)	E
Διογκούμενο	Ναι
Αναλογία διαστολής (απεριόριστος, έως)	1:19
Θερμοκρασία διαστολής (προσεγγιστικά)	210 °C
LEED VOC	7.6 g/l
Εύρος θερμοκρασίας εφαρμογής	-5 – 50 °C
Εύρος αντοχής σε θερμοκρασία	-20 – 100 °C
Αποτελέσματα σε υγρασία και μούχλα	Τάξη 0 (EN ISO 846)
Χρώμα	Γκρι, τυπωμένο φύλλο
Δυνατότητα βαφής	Όχι
Εύρος θερμοκρασίας αποθήκευσης και μεταφοράς	-5 – 50 °C
Διάρκεια ζωής ¹⁾	Μη σχετικό
Συμπληρωματικά προϊόντα	CFS-S ACR

¹⁾ Στους 25 °C και 50% σχετική υγρασία, από την ημερομηνία παραγωγής



Είδος	Διαστάσεις (ΜxΠxΥ)	Περιεχόμενο συσκευασίας	Κωδικός Προϊόντος
Πυράντοχη λωρίδα CFS-W EL 10m	10000 x 45 x 4.5 mm	1 τεμ	429556

Για περισσότερες πληροφορίες δείτε:

[Πυράντοχη λωρίδα απεριόριστης περιτύλιξης CFS-W EL](#)

Πυράντοχος επίδεσμος CFS-B



ΠΕΡΙΓΡΑΦΗ

Πυράντοχος επίδεσμος που προστατεύει από φωτιά και καπνό γύρω από μη εύφλεκτους σωλήνες με εύφλεκτη μόνωση

ΕΦΑΡΜΟΓΕΣ

- Πυροπροστασία γύρω από μονωμένους μη-εύφλεκτους σωλήνες (θερμούς/ψυχρούς)
- Υλικά σωλήνων: χαλκός, χάλυβας και άλλα μέταλλα με θερμική αγωγιμότητα χαμηλότερη από το χαλκό (π.χ. χυτοσίδηρος, ανοξείδωτος χάλυβας κλπ.)
- Διάφορα μονωτικά υλικά
- Κατάλληλος για χρήση σε ανοίγματα σε σκυρόδεμα, στοιχεία τοιχοποιίας ή ξηρή δόμηση
- Για χρήση γύρω από μονωμένους (θερμούς/ψυχρούς) εύφλεκτους και μη-εύφλεκτους σωλήνες
- Στα υλικά σωλήνων περιλαμβάνονται μεταξύ άλλων χαλκός, χάλυβας, σύνθετο αλουμίνιο, PE-X, PE-HD 100
- Δεν απαιτείται ελάχιστη απόσταση προς τα CFS-B, CFS-C EL και μόνωση πετροβάμβακα Conlit

ΧΑΡΑΚΤΗΡΙΣΤΙΚΑ

- Μεγάλη προσαρμοστικότητα – ένα προϊόν για ποικιλία υλικών εύφλεκτης μόνωσης, υλικών σωλήνων και διαμέτρων σωλήνων
- Γρηγορότερη και ευκολότερη εγκατάσταση – χωρίς άγκιστρα, αγκύρια ή διάτρηση
- Υψηλή αντοχή σε υγρασία και μούχλα - έχει δοκιμαστεί σύμφωνα με τα πρότυπα EN ISO 846
- Υψηλή ελαστικότητα – αρκετά εύκαμπτο για χρήση σε σωλήνες μικρής διαμέτρου
- Καλή ελαστικότητα για βέλτιστη ευελιξία



Τεχνικά δεδομένα

Εγκρίσεις	ETA-10/0212
Υλικά βάσης	Σκυρόδεμα, Τοιχοποιία, Γυψοσανίδες
Κλάση αντίστασης σε φωτιά (EN 13501-1)	E
Διογκούμενο	Ναι
Αναλογία διαστολής (απεριόριστος, έως)	1:14
Θερμοκρασία διαστολής (προσεγγιστικά)	210 °C
Εύρος θερμοκρασίας εφαρμογής	-5 – 50 °C
Εύρος αντοχής σε θερμοκρασία	-20 – 100 °C
Αποτελέσματα σε υγρασία και μούχλα	Τάξη 0 (EN ISO 846)
Χρώμα	Γκρι
Δυνατότητα βαφής	Όχι
Εύρος θερμοκρασίας αποθήκευσης και μεταφοράς	-5 – 50 °C
Διάρκεια ζωής ¹⁾	Μη σχετικό
Συμπληρωματικά προϊόντα	CFS-S ACR

¹⁾ Στους 25 °C και 50% σχετική υγρασία, από την ημερομηνία παραγωγής



Είδος	Διαστάσεις (ΜxΠxΥ)	Περιεχόμενο συσκευασίας	Κωδικός Προϊόντος
Πυράντοχος επίδεσμος CFS-B	10000 x 125 x 2 mm	1 τεμ	429557

Για περισσότερες πληροφορίες δείτε:

Πυράντοχος επίδεσμος CFS-B

Πυράντοχο κολάρο CFS-C EL



ΠΕΡΙΓΡΑΦΗ

Πυράντοχο κολάρο εκ των υστέρων τοποθέτησης, ανώτερης ποιότητας, που συμμορφώνεται με τις απαιτήσεις της πιστοποίησης ETA και προστατεύει από φωτιά και καπνό, γύρω από πλαστικές σωλήνες με ευέλικτη διαμόρφωση.

ΕΦΑΡΜΟΓΕΣ

- Στις δοκιμασμένες διαμορφώσεις περιλαμβάνονται καμπές σωλήνων, κεκλιμένοι σωλήνες και σωλήνες με περιορισμένο διάκενο με τον τοίχο
- Απαιτείται μηδενική απόσταση από τον πυράντοχο επίδεσμο CFS-B, το πυράντοχο κολάρο CFS-C EL και μόνωση πετροβάμβακα Conlit
- Κατάλληλο για χρήση σε τοίχους φρεατίων, επιστρωμένα πάνελ, γυψοσανίδα, κυψελωτό σκυρόδεμα, τοιχοποιία και σκυρόδεμα
- Εγκεκριμένο για χρήση με PVC, PP, PE και ευρεία σειρά συνήθων ακουστικών σωλήνων
- Ακουστικοί σωλήνες δοκιμασμένοι με μόνωση και αποσύζευξη θορύβου

ΧΑΡΑΚΤΗΡΙΣΤΙΚΑ

- Ευέλικτη λύση για λύματα, αποστράγγιση στεγών και πνευματικούς σωλήνες
- Εύκολη εγκατάσταση
- Εξαιρετική λύση σε περίπτωση μη τυπικών εφαρμογών
- Απεριόριστη λύση: Ένα προϊόν για όλες τις εφαρμογές
- Κατάλληλο για σύνθετες διαμορφώσεις σωλήνων



Τεχνικά δεδομένα

Εγκρίσεις	ETA-14/0085
Υλικά βάσης	Γυψοσανίδες, Σκυρόδεμα (κυψελωτό), Σκυρόδεμα, Τοιχοποιία, Τοίχος φρεατίου
Διάμετρος σωλήνα - εύρος	16 - 160 mm
Κατηγορία αντίδρασης σε φωτιά (EN 13501-1)	E
Διογκούμενο	Ναι
Αναλογία διαστολής (απεριόριστος, έως)	1:19
Θερμοκρασία διαστολής (προσεγγιστικά)	210 °C
LEED VOC	11 g/l
Εύρος θερμοκρασίας εφαρμογής	-5 - 50 °C
Εύρος αντοχής σε θερμοκρασία	-30 - 80 °C
Αποτελέσματα σε υγρασία και μούχλα	Τάξη 0 (EN ISO 846)
Εύρος θερμοκρασίας αποθήκευσης και μεταφοράς	-30 - 50 °C
Διάρκεια ζωής¹⁾	Μη σχετικό
Συμπληρωματικά προϊόντα	CFS-CT, CFS-S ACR

¹⁾ Στους 25 °C και 50% σχετική υγρασία, από την ημερομηνία παραγωγής



Είδος	Διαστάσεις (ΜxΠxΥ)	Περιεχόμενο συσκευασίας	Κωδικός Προϊόντος
Πυράντοχο κολάρο CFS-C EL	2580 x 52 x 5.6 mm	1 τεμ	2075120

Περιεχόμενα συσκευασίας: 1τεμ Πυράντοχος επίδεσμος CFS-C EL, 18 τεμ Πλάκα κλεισίματος CFS-C EL και 22 τεμ Άγκιστρο CFS-C EL μικρού μήκους

Για περισσότερες πληροφορίες δείτε:

Πυράντοχο κολάρο σε ρολό CFS-C EL

Εξάρτημα κλεισίματος CFS-C EL

ΕΦΑΡΜΟΓΕΣ

- Στερέωση του πυράντοχου κολάρου CFS-C EL γύρω από τους σωλήνες

ΧΑΡΑΚΤΗΡΙΣΤΙΚΑ

- Αξεσουάρ για χρήση με το πυράντοχο κολάρο CFS-C EL



Είδος	Περιεχόμενο συσκευασίας	Κωδικός Προϊόντος
Εξάρτημα κλεισίματος CFS-C EL	18 τεμ	2075121
Αγκιστρο CFS-C EL κοντό	22 τεμ	2075122
Αγκιστρο CFS-C EL μακρύ	20 τεμ	2075123

Εύκαμπτος πυράντοχος αφρός CFS-F FX



ΠΕΡΙΓΡΑΦΗ

Εύκαμπτος, πυράντοχος αφρός για εύκολη τοποθέτηση, που προστατεύει από φωτιά και καπνό γύρω από περάσματα καλωδίων και μεικτά περάσματα

ΕΦΑΡΜΟΓΕΣ

- Ηλεκτρικές εγκαταστάσεις: καλώδια, δεσμίδες καλωδίων, σχάρες καλωδίων και πλαστικά κανάλια καλωδίων, μεικτά περάσματα
- Εκ νέου περάσματα με μεμονωμένα καλώδια
- Έγκριση για συνδυασμένη λύση μαζί με πυράντοχα μπλοκ ειδικά για μεγάλα ανοίγματα ή εφαρμογές εξειδικευμένων κλάδων (τηλεπικοινωνίες, βιομηχανία)
- Διαιρούμενες μονάδες κλιματισμού

ΧΑΡΑΚΤΗΡΙΣΤΙΚΑ

- Ευέλικτο – μεμονωμένα καλώδια, δέσμες και σχάρες καλωδίων και μεικτά περάσματα (μεταλλικοί και πλαστικοί σωλήνες)
- Προσαρμοστικότητα σε μελλοντικές αλλαγές – με δυνατότητα επαναδιείσδυσης ώστε να επιτρέπει την αύξηση του αριθμού καλωδίων στο μέλλον
- Ο αφρός μπορεί να διαμορφωθεί εύκολα κατά τη διάρκεια της διαδικασίας σκλήρυνσης – τα υπολείμματα μπορούν να κοπούν και να επαναχρησιμοποιηθούν
- Δυνατότητα μονόπλευρης εγκατάστασης - ιδιαίτερα χρήσιμο σε σημεία με περιορισμένη πρόσβαση
- Πιο απλό – δεν χρειάζεται επιπλέον υλικό σφράγισης ή γεμίματος
- Ελεγμένο για απαιτήσεις μετατόπισης, π.χ. αντισεισμικές εφαρμογές σύμφωνα με το ASTM 3037
- Έλεγχος ακουστικής σύμφωνα με το EN ISO 10140-1 και EN ISO 10140-2



Τεχνικά δεδομένα

Εγκρίσεις	ETA-10/0109
Υλικά βάσης	Σκυρόδεμα, Τοιχοποιία, Γυψοσανίδες
Κλάση αντίστασης σε φωτιά (EN 13501-1)	E
Διογκούμενο	Ναι
Αναλογία διαστολής (απεριόριστος, έως)	1:2
Θερμοκρασία διαστολής (προσεγγιστικά)	250 °C
LEED VOC	34.5 g/l
Εύρος θερμοκρασίας εφαρμογής	10 – 35 °C
Αποτελέσματα σε υγρασία και μούχλα	Τάξη 0 (ASTM G21-96) και τάξη 0 (EN ISO 846)
Απόδοση Αφρού (έως)	2.1 l
Προσεγγιστικός χρόνος σκλήρυνσης¹⁾	10 λεπτά
Χρώμα	Κόκκινο
Επαναχρησιμοποίηση (ή αφαιρούμενο)	Ναι
Επαναδιείσδυση	Εύκολο
Δυνατότητα βαφής	Ναι
Εύρος θερμοκρασίας αποθήκευσης και μεταφοράς	5 – 25 °C
Διάρκεια ζωής²⁾	9 μήνες
Συμπληρωματικά προϊόντα	CFS-BL, CFS-PL, CFS-B

¹⁾ Στους 24 °C, 50% σχετική υγρασία

²⁾ Στους 25 °C και 50% σχετική υγρασία, από την ημερομηνία παραγωγής



Είδος	Περιεχόμενο ανά δοχείο/φυσίγγιο	Περιεχόμενο συσκευασίας	Κωδικός Προϊόντος
Πυράντοχος αφρός CFS-F FX	325 ml	1 τεμ	429802
Αναμίκτης HIT-RE-M		1 τεμ	337111

Περιεχόμενα συσκευασίας: 1 τεμ Πυράντοχος αφρός CFS-F FX και 1 τεμ Αναμίκτης

Για περισσότερες πληροφορίες δείτε:

[Πυράντοχος αφρός CFS-F FX](#)

Πυράντοχος δίσκος καλωδίων CFS-D 25

ΠΕΡΙΓΡΑΦΗ

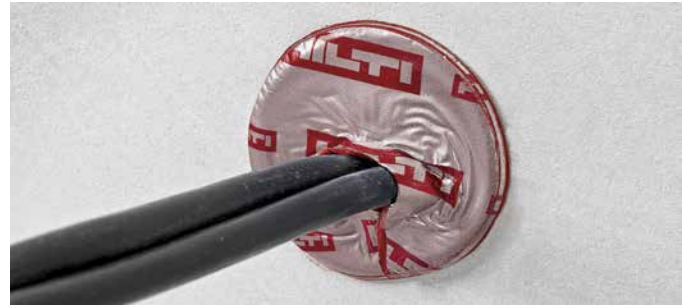
Αυτοκόλλητοι δίσκοι από πυράντοχη μαστίχη για μεμονωμένα καλώδια και δέσμες καλωδίων σε ανοίγματα διαμέτρου έως 25 mm

ΕΦΑΡΜΟΓΕΣ

- Προδιαμορφωμένη λύση πυροπροστασίας για μεμονωμένα καλώδια και δέσμες μικρών καλωδίων σε ανοίγματα μέγιστης διαμέτρου 25 mm
- Για χρήση σε γυψοσανίδα, τοιχοποιία και σκυρόδεμα
- Κατάλληλη για μεγάλη ποικιλία καλωδίων χαμηλής και μεσαίας τάσης
- Κατάλληλη για πλαστικούς και μεταλλικούς σωλήνες καλωδίων
- Κατάλληλη για περάσματα μικρών πλαστικών και μεταλλικών σωλήνων
- Καλύπτει ανοίγματα κανονικού και ακανόνιστου σχήματος
- Εξασφαλίζει πυροπροστασία σε νέες και υφιστάμενες εγκαταστάσεις καλωδίων
- Σφραγίζει διαμερή και μονόπλευρα περάσματα
- Κατάλληλο για όλους τους συνήθεις τύπους καλωδίων που χρησιμοποιούνται σήμερα στην οικοδομική πρακτική στην Ευρώπη (π.χ. καλώδια: Τροφοδοσίας, ελέγχου, σημάτων, τηλεπικοινωνιών, έκτακτης ανάγκης και οπτικών ινών)

ΧΑΡΑΚΤΗΡΙΣΤΙΚΑ

- Ακόμα πιο γρήγορα - εγκατάσταση μέσα σε 10 δευτερόλεπτα: αφαιρέστε την ταινία, κολλήστε και τελειώσατε!
- Απλή εφαρμογή - εγκατάσταση χωρίς σφραγιστικό και γέμισμα
- Ευελιξία - για όλες σχεδόν τις εφαρμογές που περιλαμβάνουν καλώδια χαμηλής και μεσαίας τάσης, αγωγούς (πλαστικούς και μεταλλικούς) και υλικά βάσης (γύψος, σκυρόδεμα, τοιχοποιία και ξύλο)
- Υλικό κατάλληλο για μεμβράνες ή πλήρως διαμερή περάσματα
- Έλεγχος ακουστικής σύμφωνα με το EN ISO 10140-2:2010
- Ελεγμένο για ethernet, οπτικές ίνες, ασφάλεια τηλεφώνου, έκτακτη ανάγκη, συναγερμό, Romex®, θωρακισμένα καλώδια και καλώδια τροφοδοσίας
- Χαμηλά VOC (πτητικές οργανικές ενώσεις), για να ικανοποιεί τις απαιτήσεις ποιότητας εσωτερικού περιβάλλοντος LEED™
- Ελεγμένο ως προς την ηλεκτρική αγωγιμότητα



Τεχνικά δεδομένα

Εγκρίσεις	ETA-16/0050
Υλικά βάσης	Σκυρόδεμα, Τοιχοποιία, Γυψοσανίδες
Εφαρμογή	Καλώδια, Δέσμες καλωδίων, Σωλήνες καλωδίων, Σωλήνες
Χρώμα	Κόκκινο
Κατηγορία προϊόντων	Ultimate
Εύρος αντοχής σε θερμοκρασία	-40 – 40 °C
Εύρος θερμοκρασίας εφαρμογής	0 – 40 °C
Εύρος θερμοκρασίας αποθήκευσης και μεταφοράς	-5 – 40 °C
Ηλεκτρική αντίσταση	Ναι
Επαναχρησιμοποιούμενο (και αποσπώμενο)	Αδύνατο
Βάρος	0.01 kg
Προσεγγιστική Πυκνότητα	1600 kg/m ³



Είδος	Περιεχόμενο συσκευασίας	Κωδικός Προϊόντος
Πυράντοχος δίσκος καλωδίων CFS-D 25 1"/25mm	32 τεμ	2116246

Για περισσότερες πληροφορίες δείτε:

Πυράντοχος δίσκος καλωδίων CFS-D 25

Πυράντοχο επίθεμα μαστιχής CP-617



ΠΕΡΙΓΡΑΦΗ

Πυράντοχο επίθεμα μαστιχής

ΕΦΑΡΜΟΓΕΣ

- Εγκριμένο για χρήση σε όλους τους τύπους ελαφρών χωρισμάτων (συμπεριλαμβανομένων ξύλινων ορθοστατών)
- Ηχομόνωση και πυροπροστασία ηλεκτρολογικών κουτιών και διακοπών σε γυψοσανίδες για τοποθέτηση στο εσωτερικό του κουτιού ή έξω από αυτό
- Δυνατότητα χρήσης σε εμπορικές και οικιακές εφαρμογές
- Εξαιρετική λύση σε περιπτώσεις συνύπαρξης δύο ηλεκτρολογικών κουτιών στον ίδιο ορθοστάτη στις αντίθετες πλευρές τοίχου (πλάτη με πλάτη)
- Υποκαθιστά την ανάγκη για κουτιά διαχωρισμού
- Όλα τα μεγέθη πλαστικών ή μεταλλικών κουτιών

ΧΑΡΑΚΤΗΡΙΣΤΙΚΑ

- Το επίθεμα μπορεί να διαμορφωθεί με το χέρι ώστε να ταιριάζει σε κάθε μέγεθος κουτιού πρίζας
- Χωρίς ηλεκτρική αγωγιμότητα
- Εμποδίζει καπνό και αέρια
- Γρήγορη και απλή εγκατάσταση
- Αποδεκτό από τον NHBC



Τεχνικά δεδομένα

Εγκρίσεις (γενικά)	BS 476-20, FM
Εφαρμογή	Πρίζα
Χρώμα	Κόκκινο
Κατηγορία προϊόντων	Ultimate
Υλικά βάσης	Γύψος, Μέταλλο
Απόδοση υγρασίας και μούχλας	Τάξη 0 (EN ISO 846)
Δεδομένα ηλεκτρικής αντίστασης	Μη αγωγίμο
Εύρος αντοχής σε θερμοκρασία	-20 – 60 °C
Εύρος θερμοκρασίας εφαρμογής	0 – 40 °C
Εύρος θερμοκρασίας αποθήκευσης και μεταφοράς	0 – 40 °C
Μήκος	170 mm
Πλάτος	170 mm



Είδος	Διαστάσεις (ΜxΠxΥ)	Περιεχόμενο συσκευασίας	Κωδικός Προϊόντος
Πυράντοχο επίθεμα μαστιχής CP 617 170x170	170 x 230 x 3 mm	20 τεμ	39214
Πυράντοχο επίθεμα μαστιχής CP 617 170x230	170 x 170 x 3 mm	20 τεμ	39215

Για περισσότερες πληροφορίες δείτε:

[Πυράντοχο επίθεμα μαστιχής CP-617](#)

Πυράντοχο τετράγωνο κολάρο καλωδίων CFS-RCC



ΠΕΡΙΓΡΑΦΗ

Λύση για την αποκατάσταση πυροφραγμών σε καλώδια, σχάρες καλωδίων και μεικτών περασμάτων, χωρίς αφαίρεση της υφιστάμενης πυροπροστασίας

ΕΦΑΡΜΟΓΕΣ

- Ευέλικτη λύση για εφαρμογές μεμονωμένων καλωδίων, δεσμίδων καλωδίων, σχαρών καλωδίων σε σκυρόδεμα, τοιχοποιία και γυψοσανίδα
- Για νέα και υπάρχοντα περάσματα σε δάπεδα και τοίχους
- Ιδιαίτερα κατάλληλο για εργασίες ανακαίνισης σε δύσκολες συνθήκες
- Μπορεί να χρησιμοποιηθεί για την αποκατάσταση παλιών φθαρμένων πυροφραγμών χωρίς αφαίρεση του υπάρχοντος υλικού

ΧΑΡΑΚΤΗΡΙΣΤΙΚΑ

- Έγκριση για μεγάλο εύρος εφαρμογών σε καλώδια, σχάρες καλωδίων, αγωγούς και σωλήνες (μεταλλικούς σωλήνες έως 114 mm και πλαστικούς σωλήνες έως 50 mm)
- Λύση επιφανειακής στερέωσης με 100% πλήρωση από το καλώδιο
- Βελτιστοποιημένο για ακανόνιστα μικρά και μεσαία ανοίγματα προσφέροντας μια εξαιρετική λύση
- Με δυνατότητα επαναδιείσδυσης ώστε να επιτρέπει την εύκολη αύξηση του αριθμού καλωδίων στο μέλλον
- Για νέα και υπάρχοντα ανοίγματα χωρίς αφαίρεση του υπάρχοντος παλιού ή φθαρμένου υλικού
- Κατάλληλο για μονόπλευρες εφαρμογές σε ανοίγματα δαπέδων και τοίχων.
- Χαμηλά VOC για να ικανοποιεί τις απαιτήσεις ποιότητας εσωτερικού περιβάλλοντος LEED™



Τεχνικά δεδομένα

Εγκρίσεις	ETA-16/0382
Υλικά βάσης	Σκυρόδεμα, Κυψελωτό Σκυρόδεμα, Γυψοσανίδες, Τοιχοποιία
Κατηγορία αντίδρασης σε φωτιά (EN 13501-1)	E
Διογκούμενο	Ναι
Αναλογία διαστολής (απεριόριστος, έως)	1:3
Θερμοκρασία διαστολής (προσεγγιστικά)	200 °C
LEED VOC	5.4 g/l
Εύρος θερμοκρασίας εφαρμογής	5 - 40 °C
Εύρος αντοχής σε θερμοκρασία	-15 - 60 °C
Αποτελέσματα σε υγρασία και μούχλα	Τάξη 0 (ASTM G21-96)
Χρώμα	Κόκκινο
Δυνατότητα βαφής	Ναι
Εύρος θερμοκρασίας αποθήκευσης και μεταφοράς	-5 - 40 °C
Διάρκεια ζωής ¹⁾	Μη σχετικό
Συμπληρωματικά προϊόντα	CFS-FIL, CFS-F FX, CFS-P BA

¹⁾ Στους 25 °C και 50% σχετική υγρασία, από την ημερομηνία παραγωγής



Είδος	Διαστάσεις (ΜxΠxΥ)	Περιεχόμενο συσκευασίας	Κωδικός Προϊόντος
Πυράντοχο πλαίσιο καλωδίων CFS-RCC	200 x 200 x 85 mm	1 τεμ	2126526
Kit επέκτασης πλαισίου καλωδίων CFS-RCC	200 x 200 x 85 mm	1 τεμ	2126527

Για περισσότερες πληροφορίες δείτε:

[Πυράντοχο πλαίσιο καλωδίων CFS-RCC](#)

Πυράντοχο κολάρο καλωδίων CFS-CC



ΠΕΡΙΓΡΑΦΗ

Λύση για την αποκατάσταση πυροφραγμών για περάσματα καλωδίων με 100% πλήρωση και χωρίς αφαίρεση της παλιάς, υπάρχουσας πυροπροστασίας

ΕΦΑΡΜΟΓΕΣ

- Μεμονωμένα καλώδια και δεσμίδες καλωδίων σε δάπεδα και τοίχους
- Νέες και υπάρχουσες εγκαταστάσεις καλωδίων
- Ορισμένα ομοαξονικά καλώδια, αγωγούς και δεσμίδες αγωγών, εφαρμογές κλιματιστικών διαιρούμενου τύπου και σωλήνες καθοδήγησης καπνού
- Εξερχόμενα καλώδια υπό γωνία 90° και για καλώδια κοντά στον τοίχο/δάπεδο
- Τοποθέτηση μισού κολάρου σε καλώδια σε ακμή

ΧΑΡΑΚΤΗΡΙΣΤΙΚΑ

- Κατάλληλο για νέα ή υπάρχοντα μεμονωμένα καλώδια και δεσμίδες καλωδίων σε δάπεδα και τοίχους
- Με δυνατότητα επαναδιαίεσδυσης ώστε να επιτρέπει τις μελλοντικές αυξήσεις στον αριθμό των καλωδίων
- Κατάλληλο για ανοίγματα μέγιστης διαμέτρου 4" ή 108 mm
- Εύκολη και καθαρή λύση – δεν απαιτείται σφραγιστικό ή υλικό γεμίσματος και χαμηλές VOC
- Λύνει τα χέρια - κατάλληλο για κάμψη καλωδίων, καλώδια κοντά σε τοίχο/δάπεδο και εφαρμογές σε ακμές (μισό κολάρο)
- Έλεγχος ακουστικής σύμφωνα με το ISO 10140 και το ASTM E90
- Χαμηλές VOC για να ικανοποιεί τις απαιτήσεις ποιότητας εσωτερικού περιβάλλοντος LEED™



Τεχνικά δεδομένα

Εγκρίσεις	ETA-13/0704
Κατηγορία αντίδρασης σε φωτιά (EN 13501-1)	E
Υλικά βάσης	Σκυρόδεμα, Κυψελωτό Σκυρόδεμα, Γυψοσανίδες, Τοιχοποιία, Ξύλο
Διογκούμενο	Ναι
Αναλογία διαστολής (απεριόριστος, έως)	1:3
Θερμοκρασία διαστολής (προσεγγιστικά)	200 °C
LEED VOC	5.4 g/l
Εύρος θερμοκρασίας εφαρμογής	5 – 40 °C
Εύρος αντοχής σε θερμοκρασία	-15 – 60 °C
Αποτελέσματα σε υγρασία και μούχλα	Τάξη 0 (ASTM G21-96) και τάξη 0 (EN ISO 846)
Χρώμα	Κόκκινο
Δυνατότητα βαφής	Ναι
Εύρος θερμοκρασίας αποθήκευσης και μεταφοράς	-5 – 40 °C
Διάρκεια ζωής¹⁾	Μη σχετικό
Συμπληρωματικά προϊόντα	CFS-FIL, CFS-P BA

¹⁾ Στους 25 °C και 50% σχετική υγρασία, από την ημερομηνία παραγωγής



Είδος	Συνιστώμενο μέγεθος ανοίγματος	Περιεχόμενο συσκευασίας	Κωδικός Προϊόντος
Πυράντοχο κολάρο καλωδίων CFS-CC	150 mm	1 τεμ	2079667

Για περισσότερες πληροφορίες δείτε:

Πυράντοχο κολάρο καλωδίων CFS-CC

Πυράντοχο τούβλο CFS-BL



ΠΕΡΙΓΡΑΦΗ

Προδιαμορφωμένα πυράντοχα τούβλα για τη σφράγιση περασμάτων με καλώδια

ΕΦΑΡΜΟΓΕΣ

- Προσωρινή ή μόνιμη σφράγιση γύρω από καλώδια, δεσμίδες καλωδίων και σχάρες καλωδίων σε ανοίγματα τοίχων και δαπέδων
- Καλώδια, δεσμίδες καλωδίων και σχάρες καλωδίων
- Αγωγοί και δέσμες αγωγών
- Ομοαξονικά καλώδια
- Βέλτιστο σε χώρους που πρέπει να είναι απαλλαγμένοι από σκόνη και ίνες και χώρους με συχνές αλλαγές εγκαταστάσεων όπως χώροι διακομιστών (data centers), εργαστήρια και νοσοκομεία

ΧΑΡΑΚΤΗΡΙΣΤΙΚΑ

- Εύκολη εγκατάσταση – δεν χρειάζονται ηλεκτρικά εργαλεία
- Εύκολη συντήρηση και με δυνατότητα εκ των υστέρων τοποθέτησης καλωδίων
- Οικονομική εγκατάσταση – το τούβλο έχει υποβληθεί σε προκαταρκτική σκλήρυνση και είναι έτοιμο για χρήση
- Χωρίς ίνες, αλογόνα και διαλύτες
- Χωρίς σκόνη (ανάλογα με τη μέθοδο εγκατάστασης)
- Μπορεί να συνδυαστεί με τον εύκαμπτο πυράντοχο αφρό CFS-F FX



Τεχνικά δεδομένα

Εγκρίσεις	ETA-13/0099
Κατηγορία αντίδρασης σε φωτιά (EN 13501-1)	E
Διογκούμενο	Ναι
Αναλογία διαστολής (απεριόριστος, έως)	1:3
Θερμοκρασία διαστολής (προσεγγιστικά)	200 °C
LEED VOC	5.4 g/l
Εύρος θερμοκρασίας εφαρμογής	5 – 40 °C
Εύρος αντοχής σε θερμοκρασία	-15 – 60 °C
Αποτελέσματα σε υγρασία και μούχλα	Τάξη 0 (ASTM G21-96) και τάξη 0 (EN ISO 846)
Χρώμα	Κόκκινο
Δυνατότητα βαφής	Ναι
Εύρος θερμοκρασίας αποθήκευσης και μεταφοράς	-5 – 40 °C
Διάρκεια ζωής ¹⁾	Μη σχετικό
Συμπληρωματικά προϊόντα	CFS-FIL, CFS-F FX, CFS-P BA

¹⁾ Στους 25 °C και 50% σχετική υγρασία, από την ημερομηνία παραγωγής



Είδος	Διαστάσεις (ΜxΠxΥ)	Περιεχόμενο συσκευασίας	Κωδικός Προϊόντος
Πυράντοχο τούβλο CFS-BL	200 x 130 x 50 mm	1 τεμ	2062863

Για περισσότερες πληροφορίες δείτε:

Πυράντοχο τούβλο CFS-BL

Πυράντοχο πώμα CFS-PL



ΠΕΡΙΓΡΑΦΗ

Πυράντοχο πώμα

ΕΦΑΡΜΟΓΕΣ

- Προσωρινή ή μόνιμη σφράγιση γύρω από καλώδια και δέσμες καλωδίων σε ανοίγματα τοίχων και δαπέδων
- Καλώδια και δέσμες καλωδίων
- Αγωγοί και δέσμες αγωγών
- Κατάλληλο για χρήση σε εφαρμογές χιτωνίων PVC εγκιβωτισμένων σε σκυρόδεμα
- Βέλτιστο σε χώρους που πρέπει να είναι απαλλαγμένοι από σκόνη και ίνες και χώρους με συχνές αλλαγές εγκαταστάσεων όπως χώροι διακομιστών (data centers), εργαστήρια και νοσοκομεία

ΧΑΡΑΚΤΗΡΙΣΤΙΚΑ

- Εύκολη εγκατάσταση, δεν χρειάζονται ηλεκτρικά εργαλεία
- Πολύ εύκολη συντήρηση και εκ των υστέρων τοποθέτηση καλωδίων
- Οικονομική εγκατάσταση καθώς το πώμα έχει υποβληθεί σε προκαταρκτική σκλήρυνση και είναι έτοιμο για χρήση
- Δεν απαιτείται βαφή των καλωδίων με πυράντοχη επίστρωση
- Ιδανικό για προσωρινό κλείσιμο κενών οπών
- Το πιο εύκολο και γρήγορο σύστημα πυροπροστασίας για κυκλικές οπές διαμέτρου από 107 έως 202 mm



Τεχνικά δεδομένα

Εγκρίσεις	ETA-13/0125
Υλικά βάσης	Σκυρόδεμα, Τοιχοποιία, Γυψοσανίδες
Κλάση αντίστασης σε φωτιά (EN 13501-1)	E
Διογκούμενο	Ναι
Αναλογία διαστολής (απεριόριστος, έως)	1:3
Θερμοκρασία διαστολής (προσεγγιστικά)	200 °C
LEED VOC	4.9 g/l
Εύρος θερμοκρασίας εφαρμογής	5 – 40 °C
Εύρος αντοχής σε θερμοκρασία	-15 – 60 °C
Χρώμα	Κόκκινο
Επαναχρησιμοποίηση (και αφαιρούμενο)	Δυνατό
Δυνατότητα βαφής	Ναι
Εύρος θερμοκρασίας αποθήκευσης και μεταφοράς	-5 – 40 °C
Διάρκεια ζωής¹⁾	Μη σχετικό
Συμπληρωματικά προϊόντα	CFS-FIL, CFS-P BA

¹⁾ Στους 25 °C και 50% σχετική υγρασία, από την ημερομηνία παραγωγής



Είδος	Συνιστώμενο μέγεθος ανοίγματος	Περιεχόμενο συσκευασίας	Κωδικός Προϊόντος
Πυράντοχο πώμα CFS-PL 107mm CFS-PL 107	107 mm	1 τεμ	2059530
Πυράντοχο πώμα CFS-PL 107mm CFS-PL 132	132 mm	1 τεμ	2059531
Πυράντοχο πώμα CFS-PL 107mm CFS-PL 158	158 mm	1 τεμ	2059532
Πυράντοχο πώμα CFS-PL 107mm CFS-PL 202	202 mm	1 τεμ	2059533

Για περισσότερες πληροφορίες δείτε:

[Πυράντοχο πώμα CFS-PL](#)

Πυράντοχη μαστίχη πλήρωσης CFS-FIL



ΠΕΡΙΓΡΑΦΗ

Πυράντοχη μαστίχη πλήρωσης

ΕΦΑΡΜΟΓΕΣ

- Για χρήση με πυράντοχο τούβλο Hilti CFS-BL
- Για χρήση με το πυράντοχο πώμα Hilti CFS-PL
- Για χρήση με το πυράντοχο κολάρο καλωδίων Hilti CFS-CC

ΧΑΡΑΚΤΗΡΙΣΤΙΚΑ

- Κατάλληλη για το πιστόλι CFS-DISP
- Εύκολη χρήση και γρήγορο καθάρισμα
- Με βάση το νερό



Τεχνικά δεδομένα

Διογκούμενο	Ναι
Αναλογία διαστολής (απεριόριστος, έως)	1:5
Θερμοκρασία διαστολής (προσεγγιστικά)	150 °C
LEED VOC	9 g/l
Εύρος θερμοκρασίας εφαρμογής	5 – 40 °C
Εύρος αντοχής σε θερμοκρασία	-20 – 60 °C
Αποτελέσματα σε υγρασία και μούχλα	Τάξη 0 (ASTM G21-96) και τάξη 0 (EN ISO 846)
Προσεγγιστικός χρόνος σκλήρυνσης ¹⁾	4mm/3 ημέρες
Χρώμα	Κόκκινο
Δυνατότητα βαφής	Ναι
Εύρος θερμοκρασίας αποθήκευσης και μεταφοράς	5 – 25 °C
Διάρκεια ζωής ²⁾	18 μήνες
Συμπληρωματικά προϊόντα	CFS-BL, CFS-CC, CFS-RCC, CFS-PL

¹⁾ Στους 24 °C, 50% σχετική υγρασία

²⁾ Στους 25 °C και 50% σχετική υγρασία, από την ημερομηνία παραγωγής



Είδος	Περιεχόμενο ανά δοχείο/φυσίγγιο	Περιεχόμενο συσκευασίας	Κωδικός Προϊόντος
Πυράντοχη μαστίχη πλήρωσης CFS-FIL	310 ml	1 τεμ	2052899

Για περισσότερες πληροφορίες δείτε:

Πυράντοχη μαστίχη πλήρωσης CFS-FIL

Πυράντοχος επίδεσμος CFS-P BA



ΠΕΡΙΓΡΑΦΗ

Πυράντοχος επίδεσμος μαστίχης

ΕΦΑΡΜΟΓΕΣ

- Βελτιώνει την κλάση αντοχής σε φωτιά για ηλεκτρολογικές διελεύσεις καλωδίων – έως και EI 120 για συγκεκριμένες διαμορφώσεις καλωδίων
- Για χρήση με το πυράντοχο πώμα Hilti CFS-PL
- Για χρήση με το πυράντοχο κολάρο καλωδίων Hilti CFS-CC
- Για χρήση με το πυράντοχο τούβλο Hilti CFS-BL

ΧΑΡΑΚΤΗΡΙΣΤΙΚΑ

- Εύκολη κοπή
- Αυτοκόλλητο



Τεχνικά δεδομένα

Εύρος θερμοκρασίας εφαρμογής	0 – 40 °C
Εύρος αντοχής σε θερμοκρασία	-20 – 60 °C
Αποτελέσματα σε υγρασία και μούχλα	Τάξη 0 (ASTM G21-96) και τάξη 0 (EN ISO 846)
Χρώμα	Κόκκινο
Επαναχρησιμοποιήσιμο (και αφαιρούμενο)	Δυνατό
Δυνατότητα βαφής	Όχι
Εύρος θερμοκρασίας αποθήκευσης και μεταφοράς	-5 – 40 °C
Διάρκεια ζωής ¹⁾	24 μήνες
Συμπληρωματικά προϊόντα	CFS-BL, CFS-PL, CFS-CC, CFS-RCC

¹⁾ Στους 25 °C και 50% σχετική υγρασία, από την ημερομηνία παραγωγής

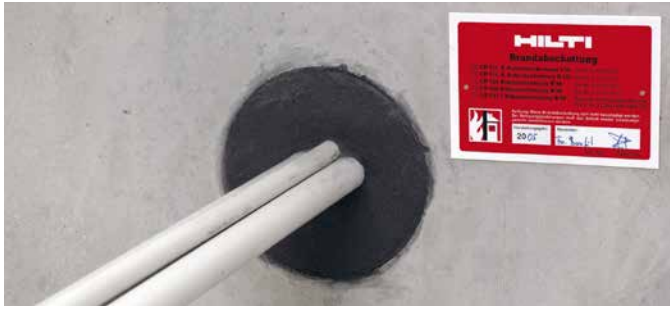


Είδος	Διαστάσεις (ΜxΠxΥ)	Περιεχόμενο συσκευασίας	Κωδικός Προϊόντος
Πυράντοχος επίδεσμος CFS-P BA συναρμολόγηση, συγκρότημα	5000 x 100 x 3 mm	1 τεμ	2062876

Για περισσότερες πληροφορίες δείτε:

Πυράντοχος επίδεσμος CFS-P BA

Πυράντοχο διογκούμενο σφραγιστικό CFS-IS



ΠΕΡΙΓΡΑΦΗ

Πυράντοχο διογκούμενο σφραγιστικό

ΕΦΑΡΜΟΓΕΣ

- Μεμονωμένα καλώδια και δεσμίδες καλωδίων
- Σωλήνες καλωδίων
- Τυφλά ανοίγματα
- Ανομοιόμορφα ανοίγματα

ΧΑΡΑΚΤΗΡΙΣΤΙΚΑ

- Βαφόμενο
- Γρήγορη και εύκολη εγκατάσταση και καθαρισμός
- Ενδείκνυται ιδιαίτερα για την τοποθέτηση νέων καλωδίων
- Χωρίς σιλικόνη
- Μικρή συρρίκνωση



Τεχνικά δεδομένα

Εγκρίσεις	ETA-10/0406
Υλικά βάσης	Σκυρόδεμα, Τούβλο, Τοιχοποιία, Μέταλλο, Γύψος
Κατηγορία αντίδρασης σε φωτιά (EN 13501-1)	E
Χημική βάση	Ακρυλική σύσταση με βάση το νερό
Διογκούμενο	Ναι
Αναλογία διαστολής (απεριόριστος, έως)	1:10
Θερμοκρασία διαστολής (προσεγγιστικά)	220 °C
Κίνηση¹⁾	Όχι
LEED VOC	56 g/l
Εύρος θερμοκρασίας εφαρμογής	5 - 40 °C
Εύρος αντοχής σε θερμοκρασία	-40 - 100 °C
Αποτελέσματα σε υγρασία και μούχλα	Τάξη 0 (EN ISO 846)
Προσεγγιστικός χρόνος σκλήρυνσης²⁾	3 mm/3 ημέρες
Χρώμα	Ανθρακί
Επαναχρησιμοποίησιμο (και αφαιρούμενο)	Μη δυνατό
Επαναδιείσδυση	Μη δυνατό
Δυνατότητα βαφής	Ναι
Εύρος θερμοκρασίας αποθήκευσης και μεταφοράς	5 - 25 °C
Διάρκεια ζωής³⁾	12 μήνες

¹⁾ Σύμφωνα με HTC 1250

²⁾ Στους 24 °C, 50% σχετική υγρασία

³⁾ Στους 25 °C και 50% σχετική υγρασία, από την ημερομηνία παραγωγής



Είδος	Περιεχόμενο ανά δοχείο/φυσίγγιο	Περιεχόμενο συσκευασίας	Κωδικός Προϊόντος
Πυράντοχο διογκούμενο σφραγιστικό CFS-IS	310 ml	1 τεμ	2004614

Πυράντοχο ακρυλικό σφραγιστικό CFS-S ACR



ΠΕΡΙΓΡΑΦΗ

Υλικό γενικής χρήσης πλήρωσης αρμών, που παρέχει εύκαμπτη πυράντοχη σφράγιση για δομικούς αρμούς και διαμπερή περάσματα

ΕΦΑΡΜΟΓΕΣ

- Εντός ή μεταξύ κατασκευών εύκαμπτων τοίχων
- Κάθετοι αρμοί σε / ανάμεσα σε κατασκευές τοίχων
- Οριζόντιοι αρμοί σε τοίχο που εφάπτεται σε δάπεδο, οροφή ή στέγη
- Αρμοί σε κατασκευές δαπέδων
- Σφραγίσεις περασμάτων (χαλύβδινοι και χάλκινοι σωλήνες)

ΧΑΡΑΚΤΗΡΙΣΤΙΚΑ

- Σχεδιασμένο για να συμβάλλει στην αποτροπή διέλευσης της φωτιάς, του καπνού και τοξικών αναθυμιάσεων
- Βαφόμενο
- Ισχυρή πρόσφυση σε διάφορα υλικά βάσης
- Άριστα χαρακτηριστικά ηχομόνωσης
- Μεγάλο εύρος θερμοκρασίας εφαρμογής



Τεχνικά δεδομένα

Εγκρίσεις	ETA-10/0292, ETA-10/0389
Υλικά βάσης	Σκυρόδεμα, Τοιχοποιία, Γυψοσανίδες
Εύρος διαμέτρου σωλήνων	27 – 159 mm
Κλάση αντίστασης σε φωτιά (EN 13501-1)	D-s1 d0
Χημική βάση	Ακρυλική σύσταση με βάση το νερό
Διογκούμενο	Όχι
Κίνηση¹⁾	±12,5% (ISO 11600)
LEED VOC	75 g/l
Εύρος θερμοκρασίας εφαρμογής	5 – 40 °C
Εύρος αντοχής σε θερμοκρασία	-30 – 80 °C
Αποτελέσματα σε υγρασία και μούχλα	Τάξη 0 (EN ISO 846)
Προσεγγιστικός χρόνος σκλήρυνσης²⁾	3 mm/3 ημέρες
Επαναχρησιμοποίηση (και αφαιρούμενο)	Μη δυνατό
Επαναδεισδυση	Μη δυνατό
Δυνατότητα βαφής	Ναι
Χρώμα	Λευκό
Εύρος θερμοκρασίας αποθήκευσης και μεταφοράς	5 – 25 °C
Διάρκεια ζωής³⁾	24 μήνες

¹⁾ Σύμφωνα με HTC 1250

²⁾ Στους 24 °C, 50% σχετική υγρασία

³⁾ Στους 25 °C και 50% σχετική υγρασία, από την ημερομηνία παραγωγής



Είδος	Περιεχόμενο ανά δοχείο/φυσίγγιο	Περιεχόμενο συσκευασίας	Κωδικός Προϊόντος
Πυρ/χο σφραγιστικό CFS-S ACR CW	310 ml	Φυσίγγιο 1 τεμ	435859
Πυρ/χο σφραγιστικό CFS-S ACR FW	585 ml	Συσκευασία σε μεμβράνη 20 τεμ	435863
Πυρ/χο σφραγιστικό CFS-S ACR PW	5000 ml	Κάδος 5 L	435864

Πυράντοχο σφραγιστικό σιλικόνης CFS-S SIL



ΠΕΡΙΓΡΑΦΗ

Πυράντοχο σφραγιστικό σιλικόνης που προσφέρει τις μεγαλύτερες δυνατότητες μετατόπισης για αρμούς και περάσματα σωλήνων με αντίσταση σε φωτιά

ΕΦΑΡΜΟΓΕΣ

- Αρμολίδια διαστολής δαπέδου-δαπέδου (εσωτερικά και εξωτερικά)
- Αρμολίδια σύνδεσης μεταξύ χαλύβδινων δοκών και τοίχων (κατασκευή πλασιών)
- Αρμολίδια με εξαιρετικά υψηλές απαιτήσεις

ΧΑΡΑΚΤΗΡΙΣΤΙΚΑ

- Ανθεκτικό στον καπνό, το αέριο και το νερό
- Σχεδιασμένο για να έχει καλή πρόσφυση χωρίς αστάρι
- Άριστες ιδιότητες στις καιρικές συνθήκες (ανθεκτικό στο όζον και στην υπεριώδη ακτινοβολία)
- Μεγάλο πλάτος αρμού έως 100 mm
- Χωρίς αλογόνα και χωρίς διαλύτες



Τεχνικά δεδομένα

Εγκρίσεις	ETA-10/0291
Υλικά βάσης	Μέταλλο, Σκυρόδεμα, Γυαλί
Κλάση αντίστασης σε φωτιά (EN 13501-1)	B-s2 d1
Χημική βάση	Ουδέτερη Ελαστική Σιλικόνη
Διογκούμενο	Όχι
Κίνηση ¹⁾	± 25% (ISO 11600)
LEED VOC	3 g/l
Εύρος θερμοκρασίας εφαρμογής	5 - 40 °C
Εύρος αντοχής σε θερμοκρασία	-40 - 160 °C
Αποτελέσματα σε υγρασία και μούχλα	Τάξη 0 (EN ISO 846)
Προσεγγιστικός χρόνος σκλήρυνσης ²⁾	2 mm/3 ημέρες
Επαναχρησιμοποίηση (και αφαιρούμενο)	Μη δυνατό
Επαναδιείσδυση	Μη δυνατό
Δυνατότητα βαφής	Όχι
Εύρος θερμοκρασίας αποθήκευσης και μεταφοράς	5 - 25 °C
Διάρκεια ζωής ³⁾	12 μήνες

¹⁾ Σύμφωνα με HTC 1250

²⁾ Στους 24 °C, 50% σχετική υγρασία

³⁾ Στους 25 °C και 50% σχετική υγρασία, από την ημερομηνία παραγωγής



Είδος	Περιεχόμενο ανά δοχείο/φυσίγγιο	Χρώμα	Περιεχόμενο συσκευασίας	Κωδικός Προϊόντος
Πυράντοχη σιλικόνη CFS-S SIL CW	310 ml	Λευκό	Φυσίγγιο 1 τεμ	2004308
Πυράντοχη σιλικόνη CFS-S SIL CG	310 ml	Γκρι	Φυσίγγιο 1 τεμ	2004410
Πυράντοχη σιλικόνη CFS-S SIL 600	600 ml	Λευκό	Συσκευασία σε μεμβράνη 1 τεμ	2004411

Αστάρι CFS-PRIM 250 ML



Τεχνικά δεδομένα

Χρώμα	Άχρωμο
Εύρος θερμοκρασίας εφαρμογής	5 - 40 °C
Διάρκεια ζωής ¹⁾	12 μήνες

¹⁾ Στους 25 °C και 50% σχετική υγρασία, από την ημερομηνία παραγωγής

Είδος	Περιεχόμενο συσκευασίας	Κωδικός Προϊόντος
Αστάρι CFS-PRIM 250 ML	1 τεμ	2025234

Πυράντοχο σπρέι αρμών CFS-SP WB



ΠΕΡΙΓΡΑΦΗ

Πυράντοχο σπρέι αρμών

ΕΦΑΡΜΟΓΕΣ

- Σφράγιση ανοιγμάτων και αρμών σε τοίχους και σοβατεπί
- Σφράγιση περιμέτρου κατασκευαστικών διάκενων ανάμεσα σε πλάκες δαπέδου και εξωτερικές προσόψεις

ΧΑΡΑΚΤΗΡΙΣΤΙΚΑ

- Με βάση το νερό, χαμηλή περιεκτικότητα πτητικών οργανικών ενώσεων (VOC), δεν περιέχει αλογόνα
- Υψηλός βαθμός ελαστικότητας - ικανότητα μετατόπισης έως 50%
- Άριστη ικανότητα ψεκασμού και χαμηλή καθίζηση
- Γρήγορη, αποτελεσματική σφράγιση αρμών μεγάλου πλάτους και δύσκολης πρόσβασης
- Η γρήγορη και εύκολη εγκατάσταση με εργαλείο ψεκασμού χωρίς αέρα συμβάλλει στην εξοικονόμηση χρόνου και χρημάτων
- Πολύ εύκολη εφαρμογή και καλή πρόσφυση σε χαμηλές θερμοκρασίες
- Δυνατότητα ψεκασμού ή εφαρμογής με πινέλο ή σπάτουλα
- Ανθεκτικό στη μούχλα και στους μύκητες, ανθεκτικό στο νερό
- Καλά ηχομονωτικά χαρακτηριστικά



Τεχνικά δεδομένα

Εγκρίσεις	ETA-11/0343, ETA-12/0078
Υλικά βάση	Σκυρόδεμα, Τοιχοποιία, Γύψος, Χάλυβας, Αλουμίνιο, Γυαλί
Κλάση αντίστασης σε φωτιά (EN 13501-1)	E
Χημική βάση	Ακρυλική σύσταση με βάση το νερό
Διογκούμενο	Όχι
LEED VOC	34 g/l
Εύρος θερμοκρασίας εφαρμογής	4 - 40 °C
Εύρος αντοχής σε θερμοκρασία	-40 - 80 °C
Αποτελέσματα σε υγρασία και μούχλα	Τάξη 0 (ASTM G21-96) και τάξη 0 (EN ISO 846)
Προσεγγιστικός χρόνος σκλήρυνσης¹⁾	3 mm/ημέρα
Χρώμα	Λευκό, κόκκινο
Δυνατότητα βαφής	Ναι
Εύρος θερμοκρασίας αποθήκευσης και μεταφοράς	4 - 25 °C
Διάρκεια ζωής²⁾	12 μήνες

¹⁾ Στους 24 °C, 50% σχετική υγρασία

²⁾ Στους 25 °C και 50% σχετική υγρασία, από την ημερομηνία παραγωγής

Είδος	Περιεχόμενο ανά δοχείο	Περιεχόμενο συσκευασίας	Κωδικός Προϊόντος
Πυράντοχο σπρέι αρμών CFS-SP WB (λευκό)	19000 ml	Κάδος 1 τεμ	430806
Πυράντοχο σπρέι αρμών CFS-SP WB (κόκκινο)	19000 ml	Κάδος 1 τεμ	430811

Για περισσότερες πληροφορίες δείτε:

Πυράντοχο σπρέι αρμών CFS-SP WB

Σφραγιστικό σπρέι αρμών με σιλικόνη CFS-SP SIL



ΠΕΡΙΓΡΑΦΗ

Σφραγιστικό σπρέι αρμών υψηλής ανθεκτικότητας για περιβάλλοντα γρήγορης σκλήρυνσης με υψηλή υγρασία

ΕΦΑΡΜΟΓΕΣ

- Σφράγιση περιμέτρου κατασκευαστικών διάκενων ανάμεσα σε πλάκες δαπέδου και εξωτερικές προσόψεις με συρόμενα διαχωριστικά

ΧΑΡΑΚΤΗΡΙΣΤΙΚΑ

- Επίστρωση σπρέι ταχείας σκλήρυνσης με σύντομο χρόνο ανάπτυξης σκληρότητας στην αφή
- Δοκιμασμένη αντοχή στη βροχή και την έκπλυση μέσα σε μερικές ώρες - δοκιμή σύμφωνα με την ASTM D6904 (τροποποιημένη για τις προοριζόμενες εκθέσεις)
- Άριστη ικανότητα ψεκασμού και χαμηλή καθίζηση
- Η γρήγορη και εύκολη εγκατάσταση με εργαλείο ψεκασμού χωρίς αέρα συμβάλλει στην εξοικονόμηση χρόνου και χρημάτων
- Δυνατότητα ψεκασμού και εφαρμογής με πινέλο
- Ταξινόμηση 1 ως προς την αντοχή σε υγρασία και μούχλα (ASTM G21)
- Γρήγορη και εύκολη εγκατάσταση με ψεκαστήρες Graco Ultra Max II 595 και 695 - συμβάλλει στην εξοικονόμηση χρόνου και χρημάτων
- Ένας κάδος περίπου 23lt αποδίδει περίπου 75 γραμμικά μέτρα (αρμού 10 εκ.)



Τεχνικά δεδομένα

Εγκρίσεις	ETA 17/0082, UL
Υλικά βάσης	Σκυρόδεμα, Τοιχοποιία, Γύψος, Μέταλλο, Χάλυβας, Γυαλί
Χημική βάση	Ουδέτερη Ελαστική Σιλικόνη
Διογκούμενο	Όχι
Κίνηση¹⁾	±12,5% (ISO 11600)
LEED VOC	72 g/l
Εύρος θερμοκρασίας εφαρμογής	5 - 40 °C
Εύρος αντοχής σε θερμοκρασία	-35 - 120 °C
Αποτελέσματα σε υγρασία και μούχλα	Τάξη 1 (ASTM G21-96)
Προσεγγιστικός χρόνος σκλήρυνσης²⁾	2 mm/ημέρα
Χρώμα	Λευκό
Δυνατότητα βαφής	Όχι
Εύρος θερμοκρασίας αποθήκευσης και μεταφοράς	4 - 25 °C
Διάρκεια ζωής³⁾	12 μήνες

¹⁾ Σύμφωνα με HTC 1250

²⁾ Στους 24 °C, 50% σχετική υγρασία

³⁾ Στους 25 °C και 50% σχετική υγρασία, από την ημερομηνία παραγωγής



Είδος	Περιεχόμενο ανά δοχείο	Περιεχόμενο συσκευασίας	Κωδικός Προϊόντος
Σπρέι σιλικόνης αρμών CFS-SP SIL	5 γαλόνια / περ. 23 λίτρα	Κάδος 1 τεμ	2095007

Για περισσότερες πληροφορίες δείτε:

Σπρέι σιλικόνης αρμών CFS-SP SIL

Πυράντοχο κορδόνι CFS-CO



ΕΦΑΡΜΟΓΕΣ

- Για αρμούς διαστολής ή/και μετατόπισης υπό την επίδραση φωτιάς, θερμοκρασίας και αρμούς με πλάτος έως 55 mm
- Ενδεικνύεται για τις εξής συνδέσεις: οροφή/οροφή, οροφή/τοιχος, τοίχος/τοιχος, τοίχος/φορέας, οροφή/δοκός (τοιχος/φορέας και οροφή/δοκός σε σύνδεση με οροφή/τοιχος ή τοίχος/τοιχος)
- Μεταβαλλόμενος αρμός εργασίας με προφίλ μετατόπισης

ΧΑΡΑΚΤΗΡΙΣΤΙΚΑ

- Δοκιμασμένο για δυνατότητα εφαρμογής έως τους 1100°C (F 180)
- Εξισορρόπηση ανοχών αρμών έως 10% ανάλογα με τις ανομοιομορφίες του κτηρίου
- Όλκιμο, εύκαμπτο

Τεχνικά δεδομένα

Κατά προσέγγιση πυκνότητα	215 kg/m ³
Μήκος	20 m
Διάρκεια ζωής¹⁾	Μη σχετικό
Συμπληρωματικά προϊόντα	CFS-S ACR, CFS-S SIL

¹⁾ Στους 25 °C και 50% σχετική υγρασία, από την ημερομηνία παραγωγής



Είδος	Περιεχόμενο συσκευασίας	Κωδικός Προϊόντος
Πυράντοχο κορδόνι CFS-CO 20	1 τεμ	211551
Πυράντοχο κορδόνι CFS-CO 30	1 τεμ	211552
Πυράντοχο κορδόνι CFS-CO 40	1 τεμ	211553
Πυράντοχο κορδόνι CFS-CO 50	1 τεμ	211554
Πυράντοχο κορδόνι CFS-CO 60	1 τεμ	211555

Πυράντοχο μαξιλάρι CFS-CU



ΠΕΡΙΓΡΑΦΗ

Προδιαμορφωμένα πυράντοχα μαξιλάρια για προσωρινή ή μόνιμη σφράγιση περασμάτων καλωδίων με διαβάθμιση σε φωτιά

ΕΦΑΡΜΟΓΕΣ

- Περάσματα καλωδίων σε εύκαμπτους τοίχους από 100 mm και άκαμπτους τοίχους και δάπεδα από 150 mm
- Προσωρινός πυροφραγμός ανοιγμάτων σε δάπεδα και τοίχους κατά τη φάση κατασκευής
- Καλώδια, δεσμίδες καλωδίων και σωλήνες PVC 50 mm

ΧΑΡΑΚΤΗΡΙΣΤΙΚΑ

- Γρήγορη και εύκολη εγκατάσταση
- Επαναχρησιμοποιήσιμο και συνεπώς οικονομικό
- Αποτελεσματικό αμέσως μετά την εγκατάσταση
- Ισχυρός και ανθεκτικός σχεδιασμός υφάσματος
- Δεν απαιτούνται ειδικά εργαλεία



Τεχνικά δεδομένα

Εγκρίσεις	ETA-08/0213
Υλικά βάσης	Γυψοσανίδες, Σκυρόδεμα, Τοιχοποιία
Κλάση αντίστασης σε φωτιά (EN 13501-1)	B-s1 d0
Αναλογία διαστολής (απεριόριστος, έως)	1:3
Θερμοκρασία διαστολής (προσεγγιστικά)	180 °C
LEED VOC	6.6 g/l
Εύρος θερμοκρασίας εφαρμογής	-20°C έως +40°C
Εύρος αντοχής σε θερμοκρασία	-20°C έως +40°C
Αποτελέσματα σε υγρασία και μούχλα	Τάξη 0 (EN ISO 846)
Χρώμα	Λευκό
Επαναχρησιμοποιήσιμο (και αφαιρούμενο)	Εύκολο
Επαναδιείσδυση	Εύκολο
Δυνατότητα βαφής	Όχι
Εύρος θερμοκρασίας αποθήκευσης και μεταφοράς	-20 - 40 °C
Διάρκεια ζωής ¹⁾	Μη σχετικό
Συμπληρωματικά προϊόντα	CFS-S ACR

¹⁾ Στους 25 °C και 50% σχετική υγρασία, από την ημερομηνία παραγωγής



Είδος	Διαστάσεις (ΜxΠxΥ)	Περιεχόμενο συσκευασίας	Κωδικός Προϊόντος
Πυράντοχο μαξιλάρι CFS-CU S	300 x 40 x 30 mm	1 τεμ	2007445
Πυράντοχο μαξιλάρι CFS-CU M	300 x 80 x 30 mm	1 τεμ	2007446
Πυράντοχο μαξιλάρι CFS-CU L	300 x 170 x 30 mm	1 τεμ	2007447

Για περισσότερες πληροφορίες δείτε:

[Πυράντοχο μαξιλάρι CFS-CU](#)

Πυράντοχο πάνελ CFS-CT B



ΠΕΡΙΓΡΑΦΗ

Πυράντοχο πάνελ πετροβάμβακα

ΕΦΑΡΜΟΓΕΣ

- Μικτά περάσματα σε ξηρά δόμηση και τοιχοποιία από 100 mm και άκαμπτα δάπεδα από 150 mm
- Καλώδια, δεσμίδες καλωδίων, σχάρες καλωδίων και σωλήνες καλωδίων
- Μη-εύφλεκτοι (μεταλλικοί) σωλήνες με μη-εύφλεκτη μόνωση
- Μη-εύφλεκτοι (μεταλλικοί) σωλήνες και σύνθετοι σωλήνες με εύφλεκτη μόνωση σε συνδυασμό με πυράντοχο επίδεσμο CFS-B ή πυράντοχο κολάρο CFS-C P
- Εύφλεκτοι σωλήνες σε συνδυασμό με πυράντοχα κολάρια CFC-C P ή CFS-C ή πυράντοχο περιτύλιγμα CFS-W

ΧΑΡΑΚΤΗΡΙΣΤΙΚΑ

- Οι εκτεταμένες δοκιμές EN διασφαλίζουν ευρεία γκάμα εφαρμογών
- Πλάκα βαμμένη εκ των προτέρων για άμεση χρήση
- Σχεδόν καθόλου ρηγμάτωση ή διαχωρισμός στρωμάτων κατά τη διάρκεια της κοπής
- Στεγανή σε καπνό



Τεχνικά δεδομένα

Εγκρίσεις	ETA-11/0429
Υλικά βάσης	Γυψοσανίδες, Σκυρόδεμα, Κυψελωτό Σκυρόδεμα, Τοιχοποιία
Προσεγγιστική πυκνότητα πάνελου	140 kg/m ³
Κλάση αντίστασης σε φωτιά (EN 13501-1)	A1
Εύρος θερμοκρασίας εφαρμογής	5 – 40 °C
Εύρος αντοχής σε θερμοκρασία	-40 – 100 °C
Αποτελέσματα σε υγρασία και μούχλα	Τάξη 0 (EN ISO 846)
Χρώμα	Λευκό
Επαναχρησιμοποιήσιμο (και αφαιρούμενο)	Μη δυνατό
Επαναδιείσδυση	Δυνατό
Δυνατότητα βαφής	Ναι
Εύρος θερμοκρασίας αποθήκευσης και μεταφοράς	0 – 40 °C
Διάρκεια ζωής¹⁾	Μη σχετικό
Συμπληρωματικά προϊόντα	CFS-CT, CFS-S ACR, CFS-B, CFS-C P, CFS-W, CFS-C

¹⁾ Στους 25 °C και 50% σχετική υγρασία, από την ημερομηνία παραγωγής



Είδος	Διαστάσεις (ΜxΠxΥ)	Περιεχόμενο συσκευασίας	Κωδικός Προϊόντος
Πυράντοχο πάνελ CFS-CT B 1S	1000 x 600 x 50 mm	1 τεμ	2036608

Για περισσότερες πληροφορίες δείτε:

Πυράντοχο πάνελ CFS-CT B

Πυράντοχη επίστρωση CFS-CT



ΠΕΡΙΓΡΑΦΗ

Σύστημα πυράντοχων επιστρωμένων πάνελ με ευρύ φάσμα εγκρίσεων για τη σφράγιση ανοιγμάτων μεσαίου έως μεγάλου μεγέθους σε Η/Μ διελεύσεις.

ΕΦΑΡΜΟΓΕΣ

- Μεικτά περάσματα σε ξηρά δόμηση και τοιχοποιία από 100 mm και άκαμπτα δάπεδα από 150 mm
- Καλώδια, δεσμίδες καλωδίων, σχάρες καλωδίων και σωλήνες καλωδίων
- Μη-εύφλεκτοι (μεταλλικοί) σωλήνες με μη-εύφλεκτη μόνωση
- Μη-εύφλεκτοι (μεταλλικοί) σωλήνες και σύνθετοι σωλήνες με εύφλεκτη μόνωση σε συνδυασμό με πυράντοχο επίδεσμο CFS-B ή πυράντοχο κολάρο CFS-C P
- Εύφλεκτοι σωλήνες σε συνδυασμό με πυράντοχα κολάρα CFC-C P ή CFS-C ή πυράντοχο περιτύλιγμα CFS-W
- Κατάλληλη για χρήση με ευρεία ποικιλία πάνελ πετροβάμβακα

ΧΑΡΑΚΤΗΡΙΣΤΙΚΑ

- Δοκιμές EN μεγάλο εύρος εφαρμογών
- Επίστρωση μίας στρώσης – παρέχει εξοικονόμηση εργασίας σε σχέση με την πολυστρωματική επίστρωση
- Πάχος ξηρής μεμβράνης 0,7 mm - εξοικονόμηση υλικού έως 30% σε σύγκριση με την πολυστρωματική επίστρωση
- Δυνατότητα βαφής, ακόμα και σε τραχιές επιφάνειες
- Εύκαμπτη επίστρωση που στεγνώνει γρήγορα διαμορφώνοντας μια ελαστική προστατευτική στρώση



Τεχνικά δεδομένα

Εγκρίσεις	ETA-11/0429
Υλικά βάσης	Γυψοσανίδες, Σκυρόδεμα, Κυψελωτό Σκυρόδεμα, Τοιχοποιία
Κατηγορία αντίδρασης σε φωτιά (EN 13501-1)	D-s2 d0
LEED VOC	38 g/l
Εύρος θερμοκρασίας εφαρμογής	5 - 40 °C
Εύρος αντοχής σε θερμοκρασία	-40 - 100 °C
Αποτελέσματα σε υγρασία και μούχλα	Τάξη 0 (EN ISO 846)
Προσεγγιστικός χρόνος σκλήρυνσης¹⁾	1 mm/ημέρα
Χρώμα	Λευκό
Επαναχρησιμοποιήσιμο (και αφαιρούμενο)	Μη δυνατό
Επαναδιείσδυση	Δυνατό
Δυνατότητα βαφής	Ναι
Εύρος θερμοκρασίας αποθήκευσης και μεταφοράς	5 - 30 °C
Διάρκεια ζωής²⁾	15 μήνες
Συμπληρωματικά προϊόντα	CFS-CT B

¹⁾ Στους 24 °C, 50% σχετική υγρασία

²⁾ Στους 23 °C και 50% σχετική υγρασία, από την ημερομηνία παραγωγής



Είδος	Βάρος	Περιεχόμενο συσκευασίας	Κωδικός Προϊόντος
Πυράντοχη επίστρωση CFS-CT 6kg	6 kg	Κάδος 1 τεμ	2036605
Πυράντοχη επίστρωση CFS-CT 18kg	18 kg	Κάδος 1 τεμ	2036607

Για περισσότερες πληροφορίες δείτε:

[Πυράντοχη επίστρωση CFS-CT](#)

Πυράντοχο κονίαμα CFS-M RG



ΠΕΡΙΓΡΑΦΗ

Πυράντοχο κονίαμα για την πρόληψη της εξάπλωσης πυρκαγιάς και καπνού μέσα από μεγάλα ανοίγματα με καλώδια, σωλήνες ή μεικτά περάσματα

ΕΦΑΡΜΟΓΕΣ

- Μεικτά περάσματα σε άκαμπτους τοίχους και δάπεδα από 150 mm
- Καλώδια, δεσμίδες καλωδίων, σχάρες καλωδίων και σωλήνες καλωδίων
- Μη-εύφλεκτοι (μεταλλικοί) σωλήνες με μη-εύφλεκτη μόνωση
- Εύφλεκτοι (μεταλλικοί) σωλήνες και σύνθετοι σωλήνες με εύφλεκτη μόνωση σε συνδυασμό με πυράντοχο επίδεσμο CFS-B
- Εύφλεκτοι σωλήνες σε συνδυασμό με πυράντοχο κολάρο CFS-C, πυράντοχο κολάρο CFS-C P ή πυράντοχο περιτύλιγμα CFS-W

ΧΑΡΑΚΤΗΡΙΣΤΙΚΑ

- Εύκολη εγκατάσταση – η πυκνότητα μπορεί να διαφοροποιηθεί για την εφαρμογή με μυστρί ή αντλίες που διατίθενται στο εμπόριο
- Άριστα χαρακτηριστικά θερμομόνωσης
- Ελάχιστη συρρίκνωση κατά τη διάρκεια της σκλήρυνσης και μηδενική αποφλοίωση σε περίπτωση φωτιάς
- Βαφόμενο



Τεχνικά δεδομένα

Εγκρίσεις	ETA-12/0101
Υλικά βάσης	Σκυρόδεμα, Κυψελωτό Σκυρόδεμα, Τοιχοποιία
Κλάση αντίστασης σε φωτιά (EN 13501-1)	A1
LEED VOC	< 1 g/l
Εύρος θερμοκρασίας εφαρμογής	5 – 30 °C
Εύρος αντοχής σε θερμοκρασία	-10 – 80 °C
Αποτελέσματα σε υγρασία και μούχλα	Τάξη 0 (EN ISO 846)
Προσεγγιστική αναλογία ανάμιξης	2,5:1 (Κονίαμα προς Νερό κατά Βάρος)
Προσεγγιστικός χρόνος λειτουργίας	45 λεπτά
Χρώμα	Γκρι
Επαναχρησιμοποίηση (και αφαιρούμενο)	Μη δυνατό
Επαναδιείσδυση	Μη δυνατό
Δυνατότητα βαφής	Ναι
Εύρος θερμοκρασίας αποθήκευσης και μεταφοράς	5 – 30 °C
Διάρκεια ζωής¹⁾	12 μήνες
Συμπληρωματικά προϊόντα	CFS-W, CFS-C, CFS-C P, CFS-B

¹⁾ Στους 25 °C και 50% σχετική υγρασία, από την ημερομηνία παραγωγής



Είδος	Βάρος	Περιεχόμενο συσκευασίας	Κωδικός Προϊόντος
Πυράντοχο κονίαμα CFS-M RG	20 kg	Σάκος 1 τεμ	2018780

Για περισσότερες πληροφορίες δείτε:

Πυράντοχο κονίαμα CFS-M RG

Πυράντοχη βαφή καλωδίων CP 678



ΠΕΡΙΓΡΑΦΗ

Πυράντοχη βαφή καλωδίων

ΕΦΑΡΜΟΓΕΣ

- Προστασία μεμονωμένων καλωδίων και καλωδίων σε δεσμίδα σε σχάρες καλωδίων σε εσωτερικές εγκαταστάσεις
- Πληροί τις απαιτήσεις της κατηγορίας A του προτύπου IEC 60332-3-22 για μειωμένη διάδοση της φλόγας
- Με έγκριση Factory Mutual (βαφή επιβράδυνσης φλόγας ηλεκτρικών καλωδίων)
- Ιδιαίτερα κατάλληλο για μεγάλες δέσμες καλωδίων
- Για χρήση σε ηλεκτροπαραγωγικές μονάδες, κτήρια τηλεπικοινωνιών, βιομηχανικές εγκαταστάσεις, πετροχημικές μονάδες, χαρτοποιία, εργοστάσια και μονάδες παραγωγής
- Εύκολη εφαρμογή χρησιμοποιώντας πινέλο βαφής ή πιστόλι ψεκασμού χωρίς αέρα

ΧΑΡΑΚΤΗΡΙΣΤΙΚΑ

- Διογκούμενη
- Υδατοδιαλυτή, άοσμη και σχεδόν χωρίς διαλύτες
- Σχεδόν χωρίς ίνες και αμιάντο
- Ελαχιστοποιημένα φαινόμενα χαλάρωσης λειτουργίας σε καλώδια
- Στεγνώνει γρήγορα, παραμένει εύκαμπτη όταν στεγνώσει
- Συμβατή με την επένδυση των ηλεκτρικών καλωδίων



Τεχνικά δεδομένα

Εγκρίσεις	FM, GL
Συσκευασία	Κάδος
Προσεγγιστική υγρή πυκνότητα	1300 kg/m ³
Διογκούμενο	Ναι
LEED VOC	60 g/l
Εύρος θερμοκρασίας εφαρμογής	5 - 40 °C
Εύρος αντοχής σε θερμοκρασία	-30 - 80 °C
Αποτελέσματα σε υγρασία και μούχλα	Τάξη 0 (ASTM G21-96) και τάξη 0 (EN ISO 846)
Προσεγγιστικός χρόνος σκλήρυνσης ¹⁾	24 ώρες
Χρώμα	Λευκό
Δυνατότητα βαφής	Όχι
Εύρος θερμοκρασίας αποθήκευσης και μεταφοράς	5 - 30 °C
Διάρκεια ζωής ²⁾	18 μήνες

¹⁾ Στους 24 °C, 50% σχετική υγρασία

²⁾ Στους 25 °C και 50% σχετική υγρασία, από την ημερομηνία παραγωγής



Είδος	Βάρος	Περιεχόμενο συσκευασίας	Κωδικός Προϊόντος
Πυράντοχη βαφή καλωδίων CP 678	20 kg	Κάδος 1 τεμ	334892

Εργαλεία έγχυσης πυράντοχων σφραγιστικών χειροκίνητα CFS-DISP



Τεχνικά δεδομένα

Πρόσθετες πληροφορίες αξεσουάρ Χωρητικότητα φυσιγγίου 310 ml και 600 ml

Είδος	Περιεχόμενο συσκευασίας	Κωδικός Προϊόντος
Εργαλείο έγχυσης (χειροκίνητο) CFS-DISP 310 ml	1 τεμ	2005843
Εργαλείο έγχυσης (χειροκίνητο) CS 270-P1 600 ml	1 τεμ	24669

Εργαλεία έγχυσης πυράντοχων σφραγιστικών μπαταρίας CD 4-A22



Είδος	Περιεχόμενο συσκευασίας	Κωδικός Προϊόντος
Kit CD 4-A22 + CD 4 310ml Περιλαμβάνει 1 κορμό εργαλείου και 1 θήκη CD 4 310 ml	1 τεμ	2279185
Kit CD 4-A22 + CD 4 600ml Περιλαμβάνει 1 κορμό εργαλείου και 1 θήκη CD 4 600 ml	1 τεμ	2279186
Μπαταρία B 22/2.6 Li-ion	1 τεμ	2136393
Φορτιστής C 4/36-90 230V	1 τεμ	2015761

Γυαλιά PP EY-CA



Είδος	Περιεχόμενο συσκευασίας	Κωδικός Προϊόντος
Γυαλιά PP EY-CA	1 τεμ	2065449

Αυτοκόλλητα Συστήματος Firestop Hilti

Διαθέσιμα κατόπιν ζήτησης

Σύστημα Hilti: _____

Εγκαταστάτης: _____

Ημερομηνία: _____

Προσοχή!
 Αυτή η πυροφραγή δεν πρέπει να φθαρεί και οι όποιες αλλαγές πρέπει να συμφωνούν με τις προδιαγραφές. Για τεχνική υποστήριξη, επικοινωνήστε με τη Hilti.

Μην το απομακρύνετε!

Hilti Ελλάς ΑΕΕ | Λεωφ. Κύμης 132 | 15123, Μαρούσι | T 2102880600 | F 2102880607 | www.hilti.gr | gr-custser@hilti.com



Hilti Ελλάς ΑΕΕ
Λεωφόρος Κύμης 132
15123 | Μαρούσι | Αθήνα

2102880600
gr-custser@hilti.com
www.hilti.gr